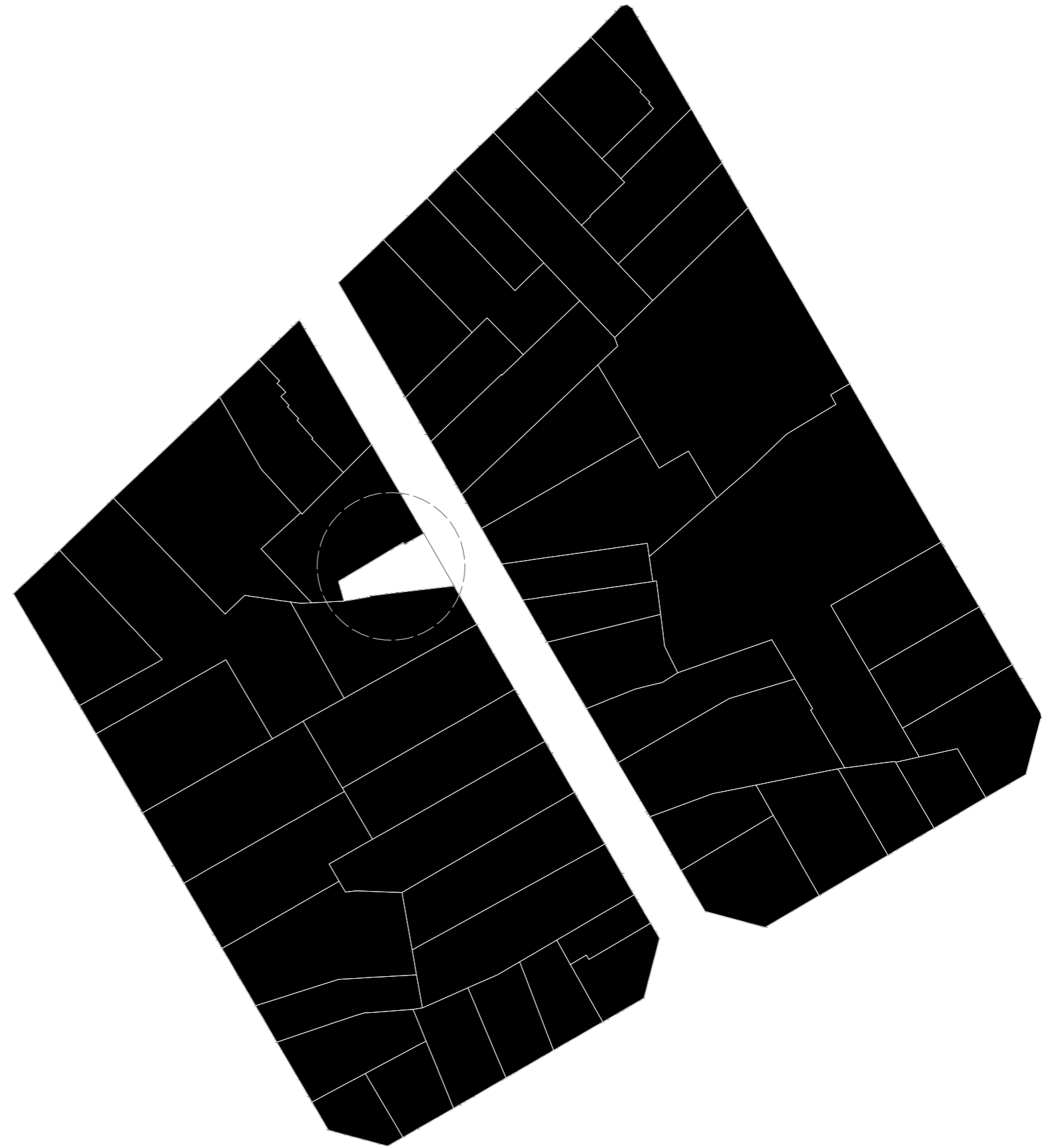




Concurso de ideas **salón de actos CTAV**  
**el arte más noble**

Teresa Carrau Carbonell Julia Castillo Calero Laura Milán Salvador



## 02. IDEACIÓN DE LA PROPUESTA

### ¿QUÉ ES un salón de actos?

El salón es tradicionalmente el lugar principal de casa, donde recibir cómodamente a los amigos. Un salón de actos, es ese espacio de reunión central ante un acontecimiento. **PASEN Y VEAN!** Escuchar, mirar, descubrir, incluso discutir es lo que haremos en esta gran sala del Colegio de Arquitectos.

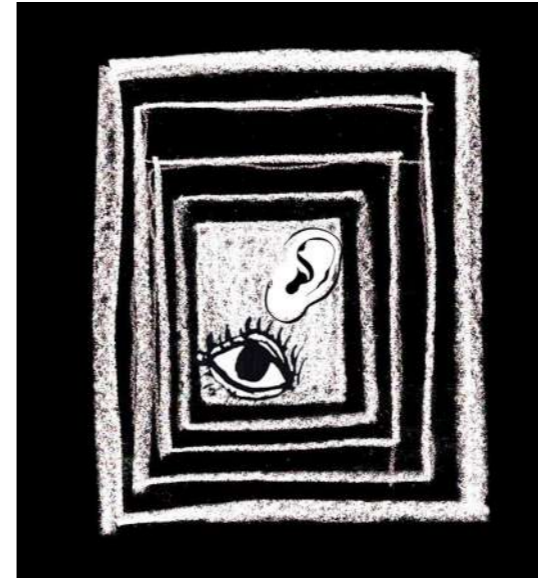
Proponemos apagar todo. Como en el Gran Circo antes de que empiece la función. Apagamos todo para mirar solo al foco, para facilitar a los 5 sentidos la concentración, relajación y disfrute.

Proponemos una gran **CAJA** negra, aprovechando el máximo volumen permitido. El preámbulo comprimido y las costillas ortogonales bien marcadas enfatizan el paralelepípedo, preparado para el gran show.

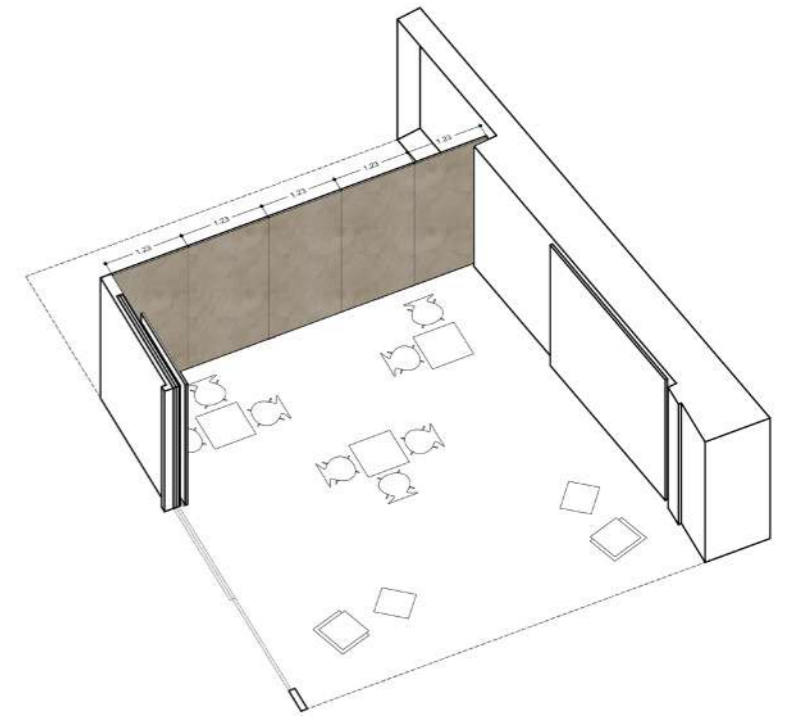
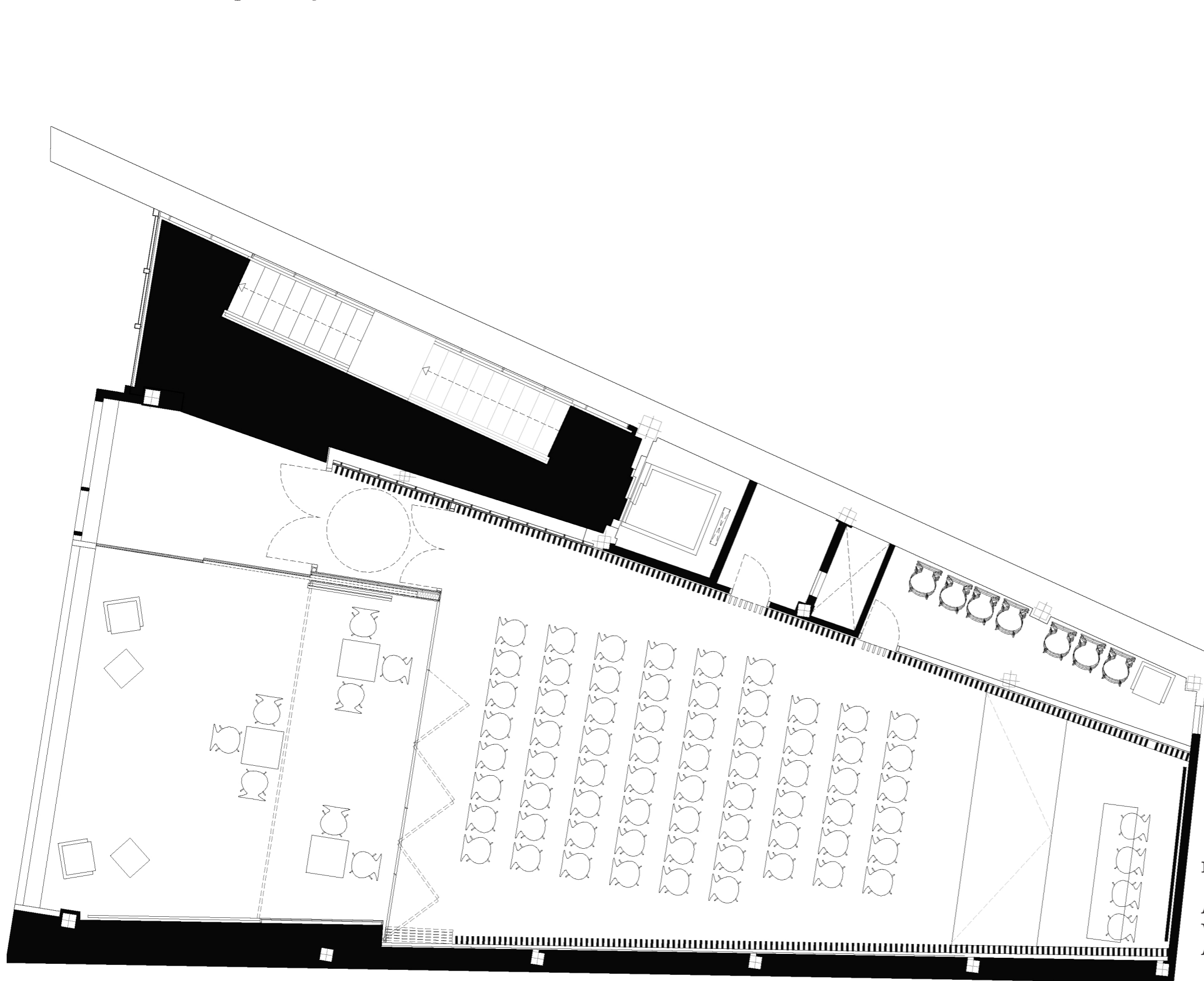
Proponemos un espacio **VERSÁTIL**, fácil de adaptar a las distintas necesidades, como la escena de un teatro, conservando la atmósfera emocionante que se requiere.

La caja se **MATERIALIZA** mediante costillas de madera, lacadas en negro, en vertical y en horizontal marcando bien el volumen. En el suelo, un pavimento silencioso de caucho también de color negro. Las instalaciones de aire y ventilación quedan ocultas tras esta piel rasgada. La **ILUMINACIÓN** cobra especial importancia. Para no molestar a la mirada, proponemos luz indirecta marcando aún más las costillas. La luz LED en las lamas verticales refleja sobre las caras de madera clara, llegando al espacio de forma difuminada. Con la misma sección, se ilumina la parte de costilla horizontal en el techo. Igual que el espacio, la iluminación es **FLEXIBLE**, haciendo posible una atmósfera óptima para cualquiera de los acontecimientos que allí sucedan.

**LES ESPERAMOS!**



03.1. PLANIMETRÍA - plantas y secciones

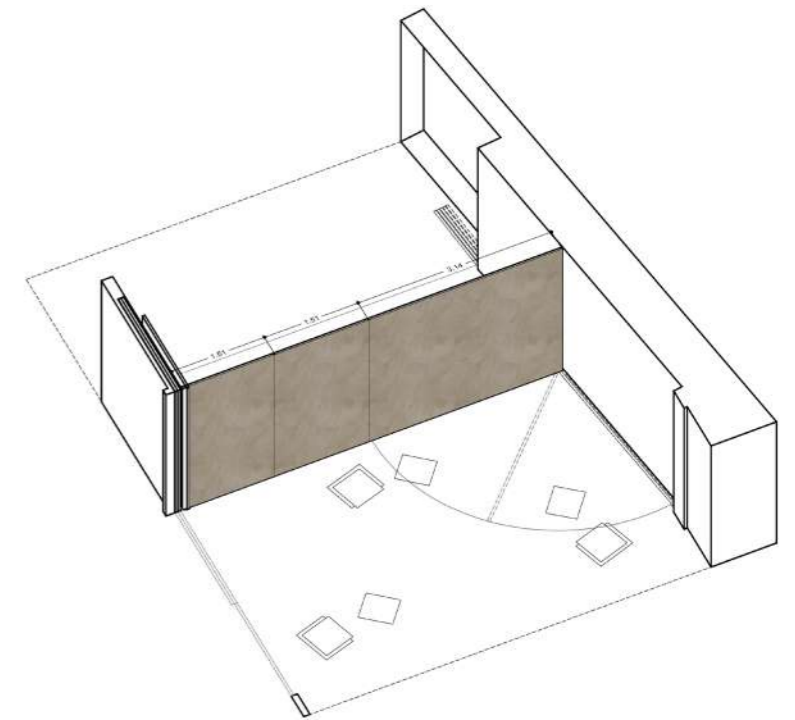
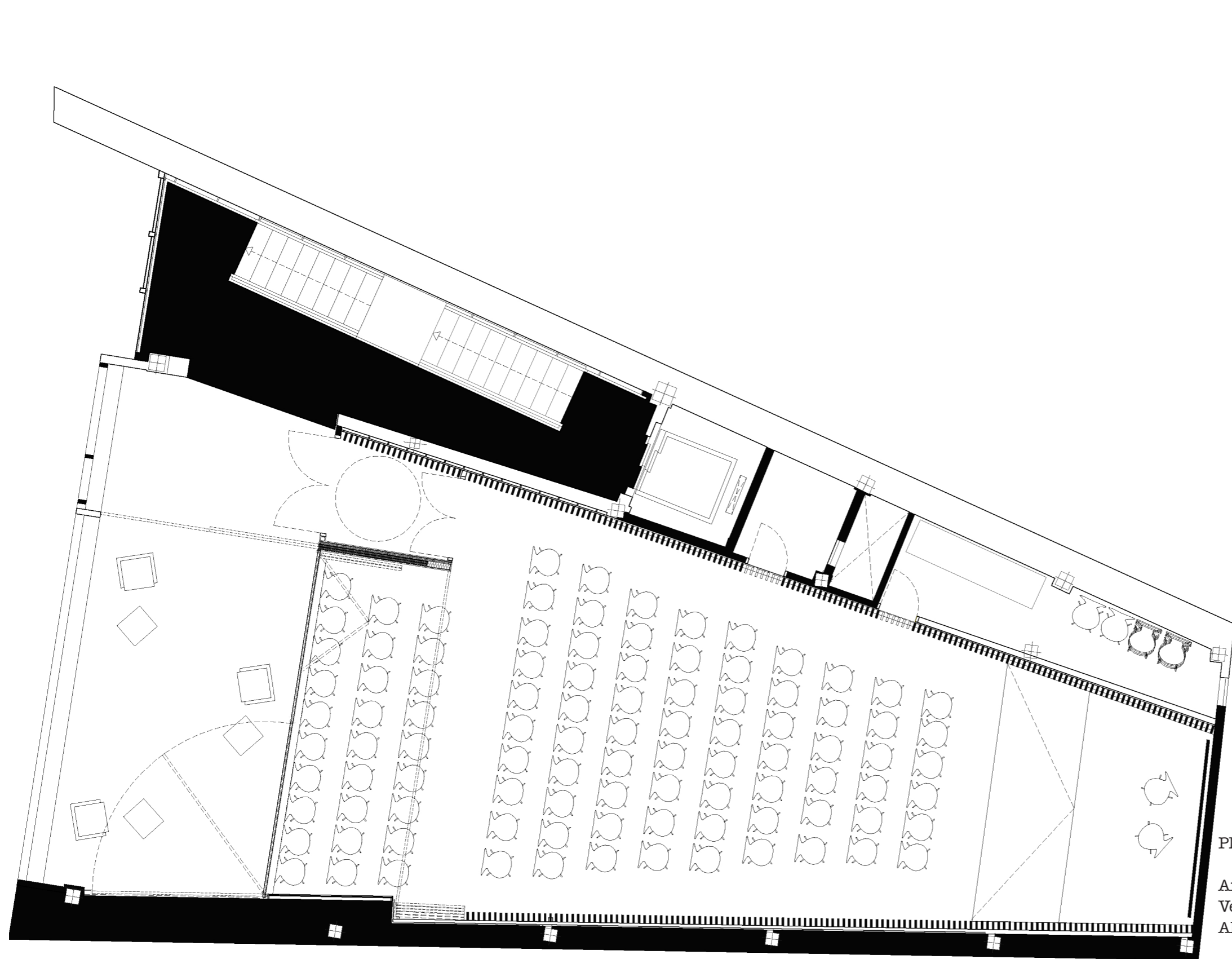


Planta Posición C\_VestibuloL + Sala L. esc. 1:75

Aforo Sala L: 66 personas

Vestibulo: 39 m<sup>2</sup>

Almacenamiento: 40 sillas, 1 butaca



Planta Posición B\_Vestibulo+ Sala XL.

esc. 1:75

Aforo Sala XL:

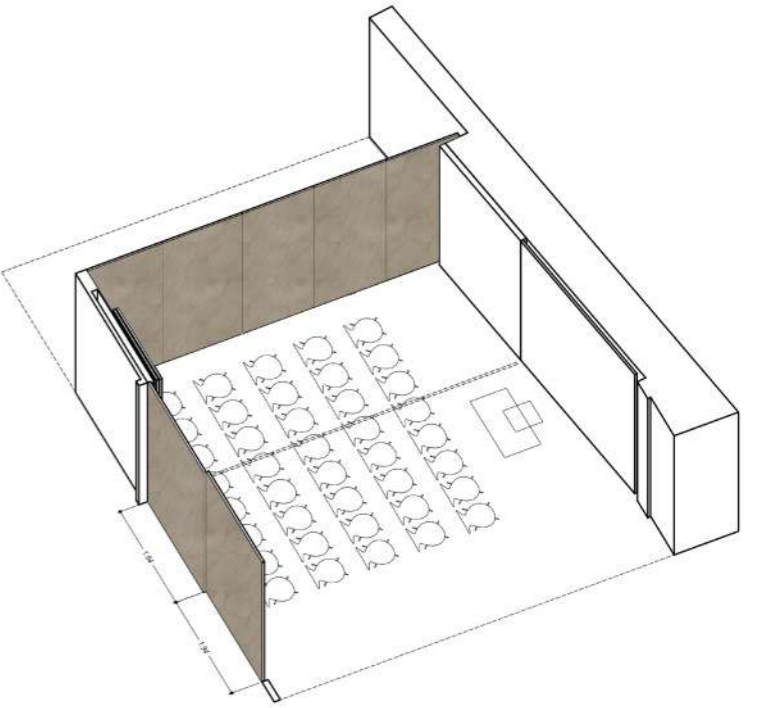
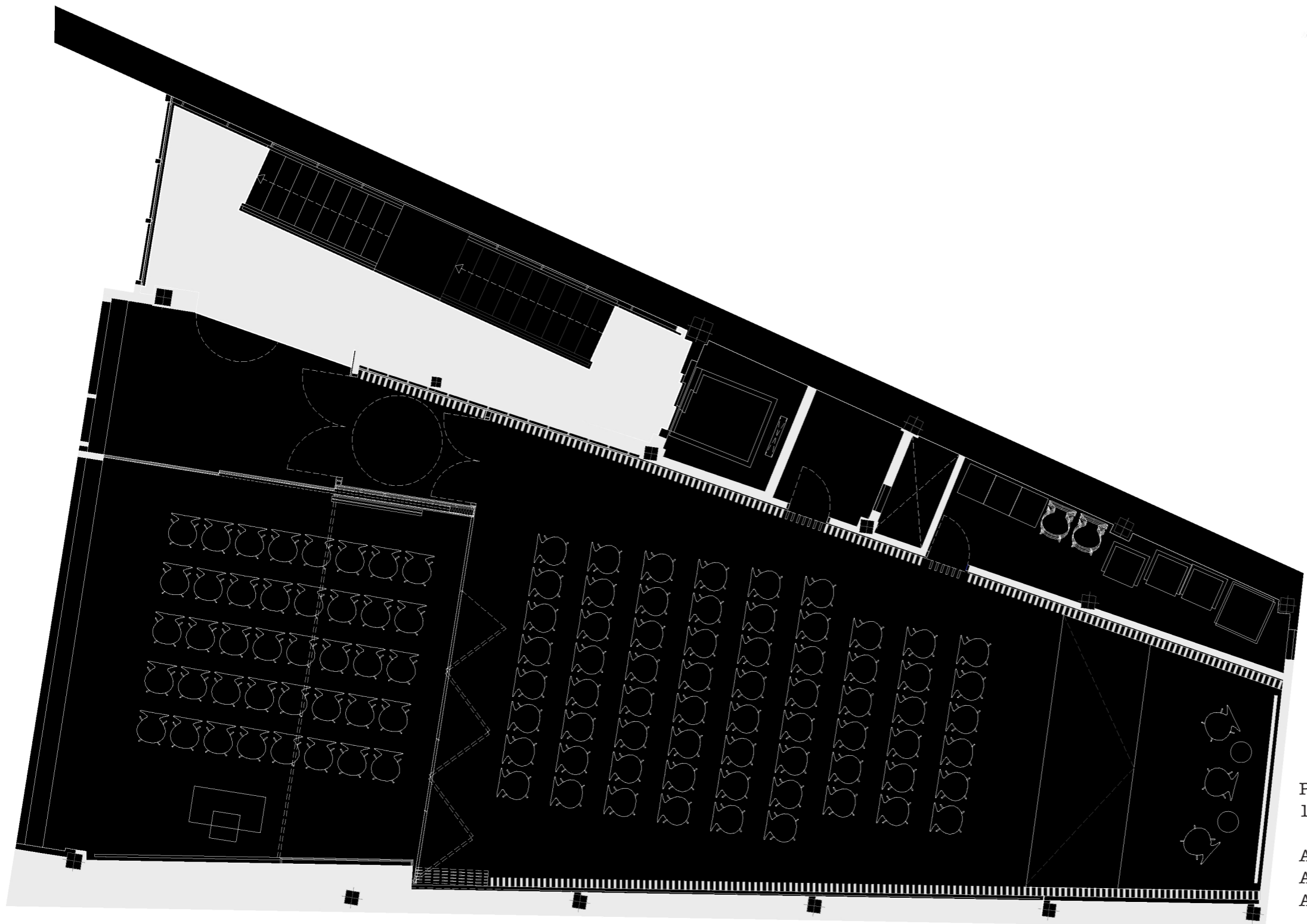
98 personas

Vestibulo:

28 m<sup>2</sup>

Almacenamiento:

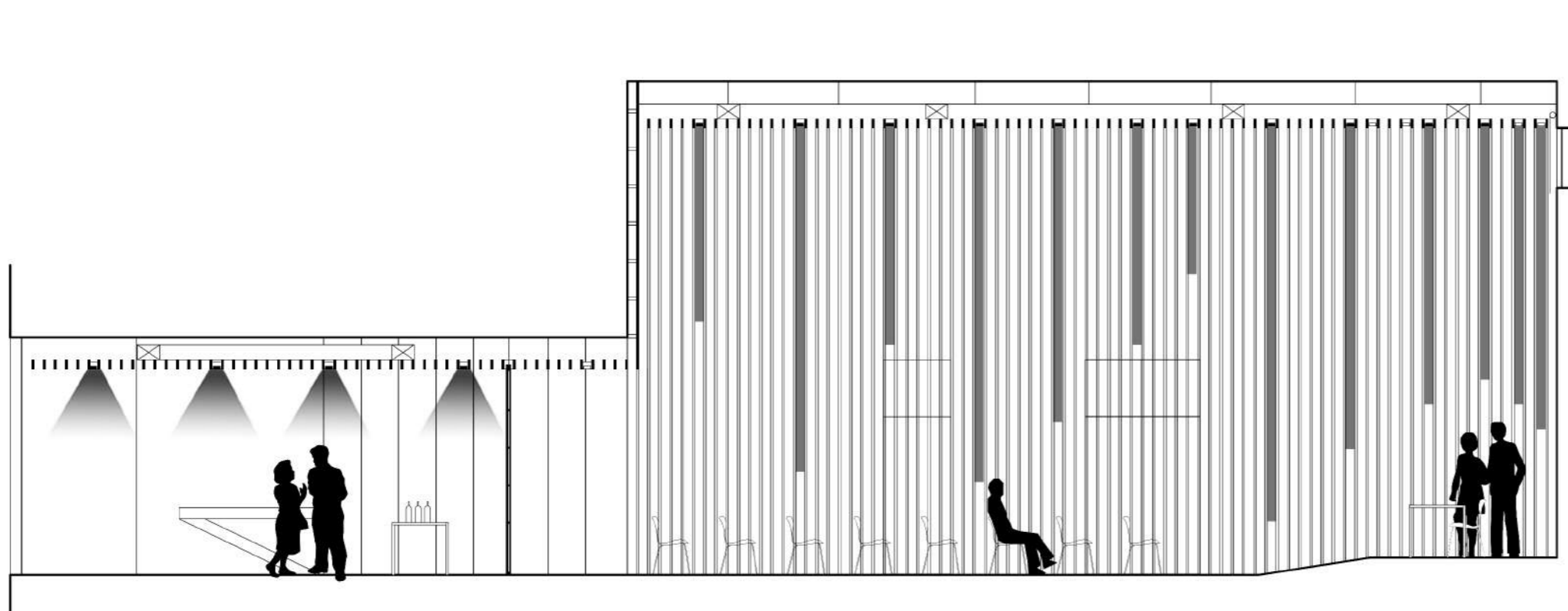
18 sillas, 1 mesa



Planta Posición A\_Sala M + Sala L. esc.  
1:75

|                 |                    |
|-----------------|--------------------|
| Aforo Sala M:   | 40 personas        |
| Aforo Sala L:   | 66 personas        |
| Almacenamiento: | 4 mesas, 3 butacas |

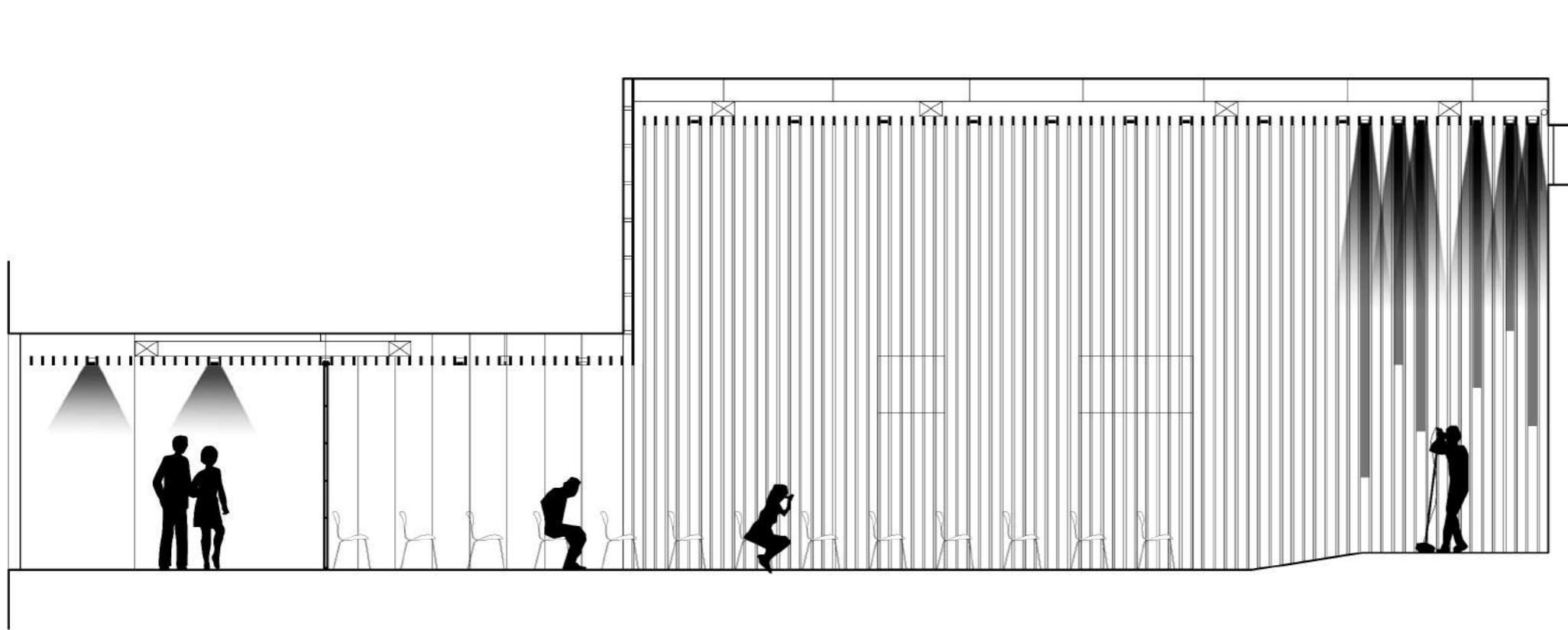




Sección Posición C\_VestibuloL + Sala L.      esc. 1:75

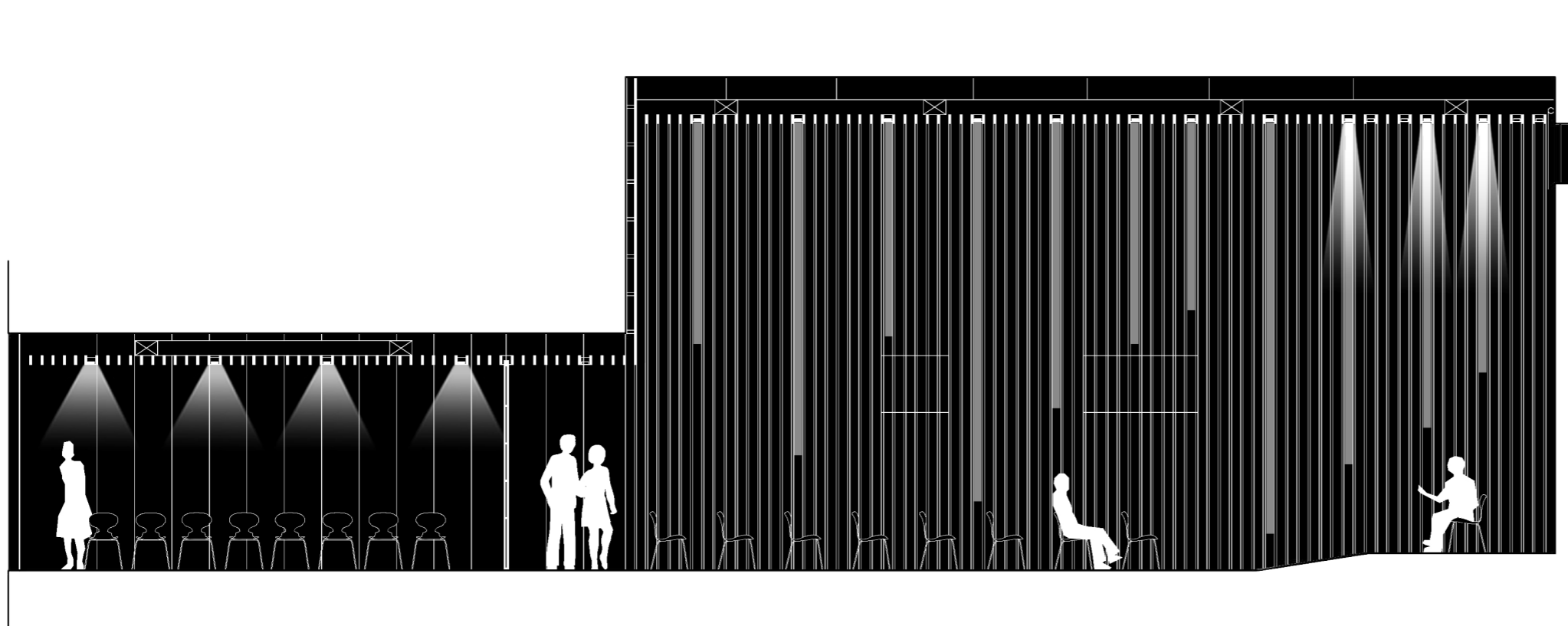
Iluminación: Catering      400lux  
Conferencia (entreacto)      300lux focalizado





Sección Posición B\_vestíbulo + Sala XL. esc. 1:75

Iluminación: Vestíbulo 400lux  
Concierto 300lux focalizado

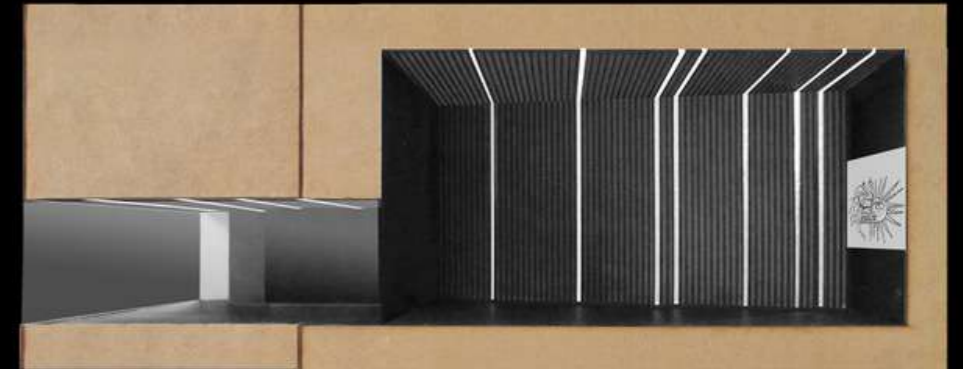
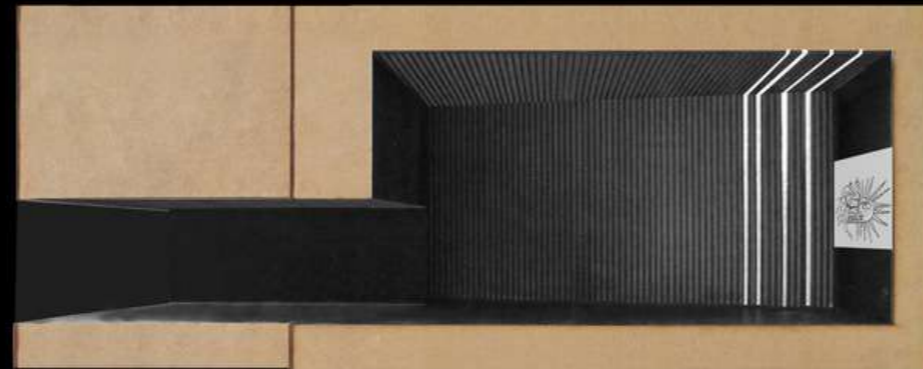
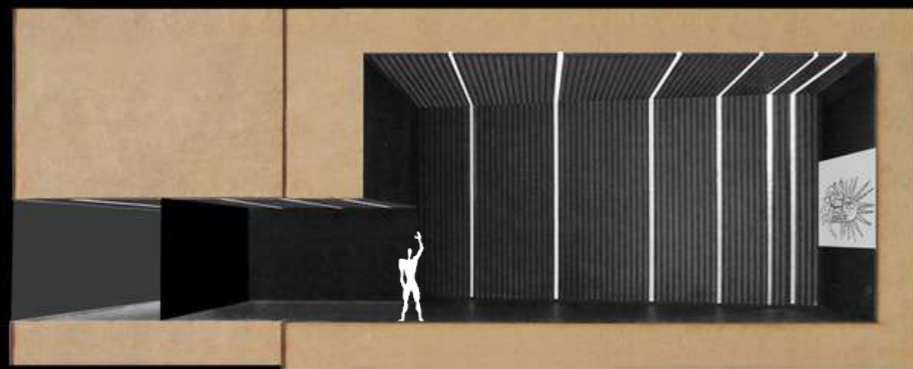


Sección Posición A\_Sala M + Sala L.

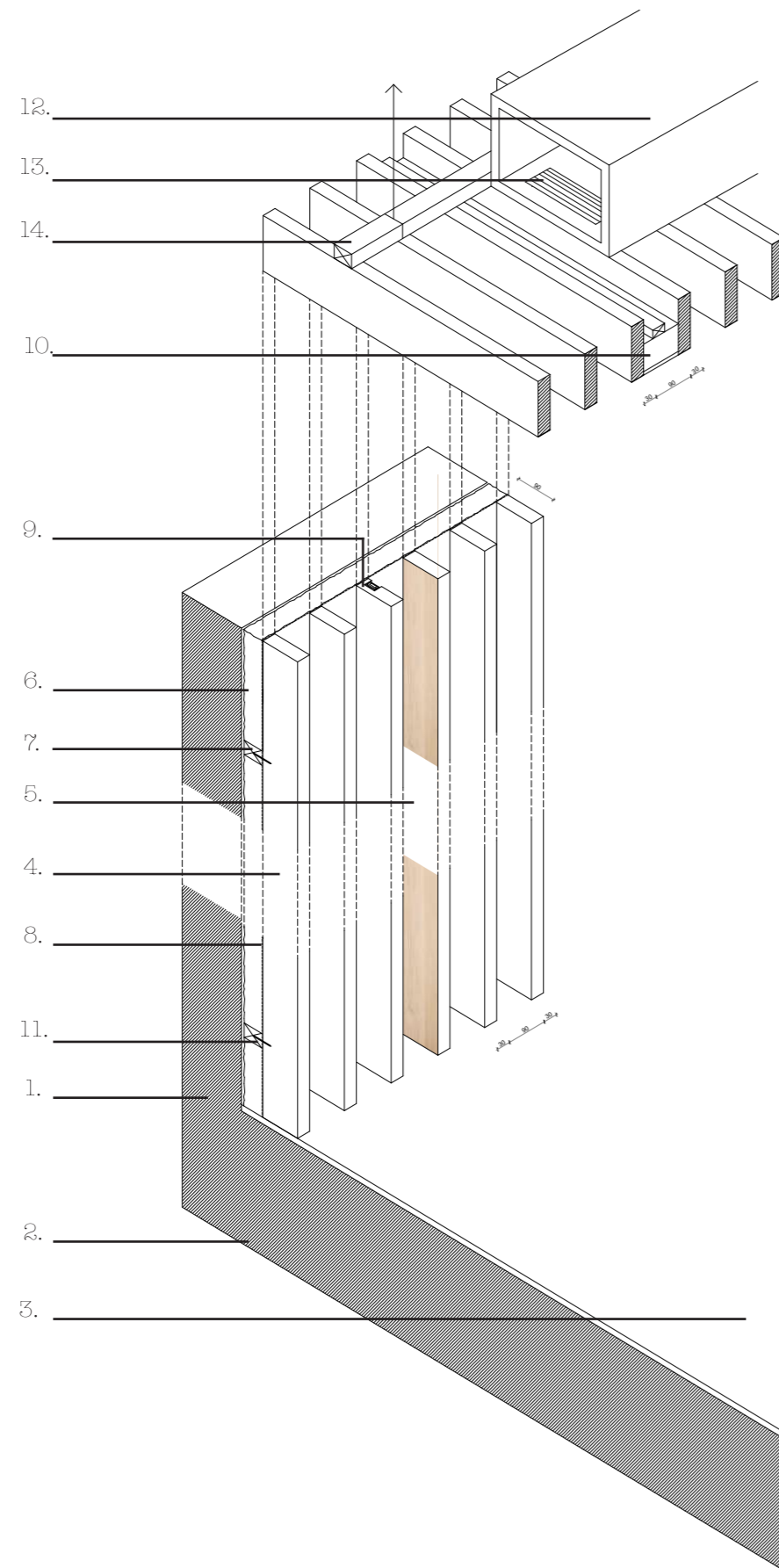
esc. 1:75

Iluminación: Aula  
Presentación libro

500lux  
300lux

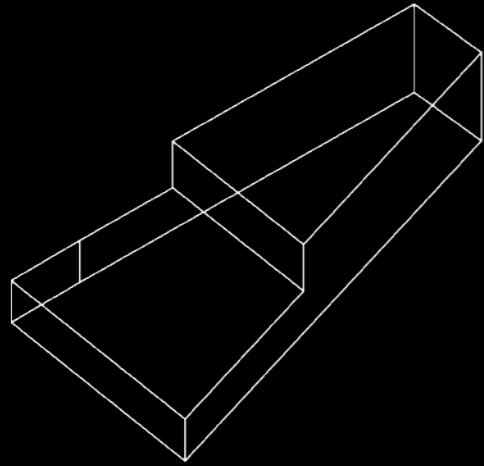


## 03.2. PLANIMETRÍA - detalles y proceso constructivo

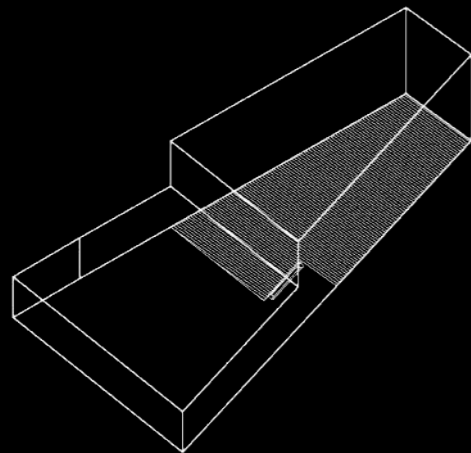


- 1 Tabiquería preexistente
- 2 Forjado base seca y lisa
- 3 Pavimento de caucho en rollo
- 4 Lama MDF hidrófugo RAL9005
- 5 Lama MDF hidrófugo RAL9005 y Abedul
- 6 Lana de roca
- 7 Rastrel madera lacado
- 8 Tela poliéster ignífuga M1
- 9 Luminaria Strip led con perfil para empotrar
- 10 Luminaria Liset 2.0 suspendida Led con difusor de policarbonato
- 11 Tornillo fijación rastreles y lamas
- 12 Conductos climatización
- 13 Rejillas salida climatización
- 14 Anclaje a forjado resistente

1º demoliciones y actuaciones previas  
retirada de acabados preexistentes y mobiliario

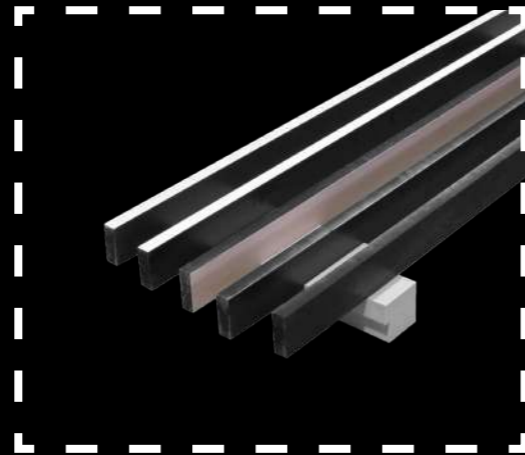


2º colocación de pavimento  
caucho en rollo por sus **propiedades acústicas**, anti-  
deslizante y duradero.

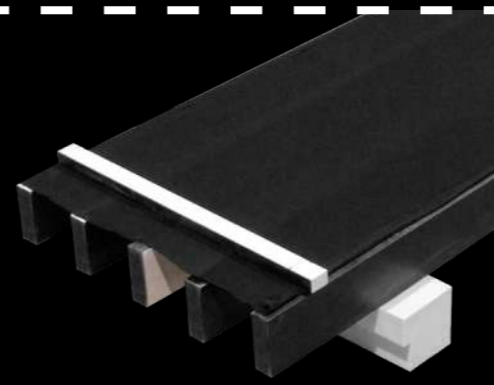


3º ejecución de la envolvente por módulos

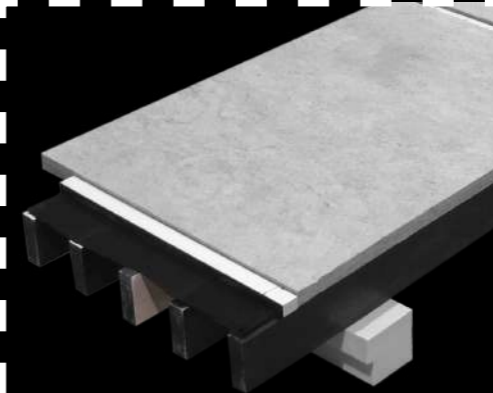
3.1 preparación módulo 1: colocación de  
lamas en el suelo con molde guía.



3.2 Grapado de **tela ignífuga M1** a  
módulo y atornillado de subestructura  
de madera.



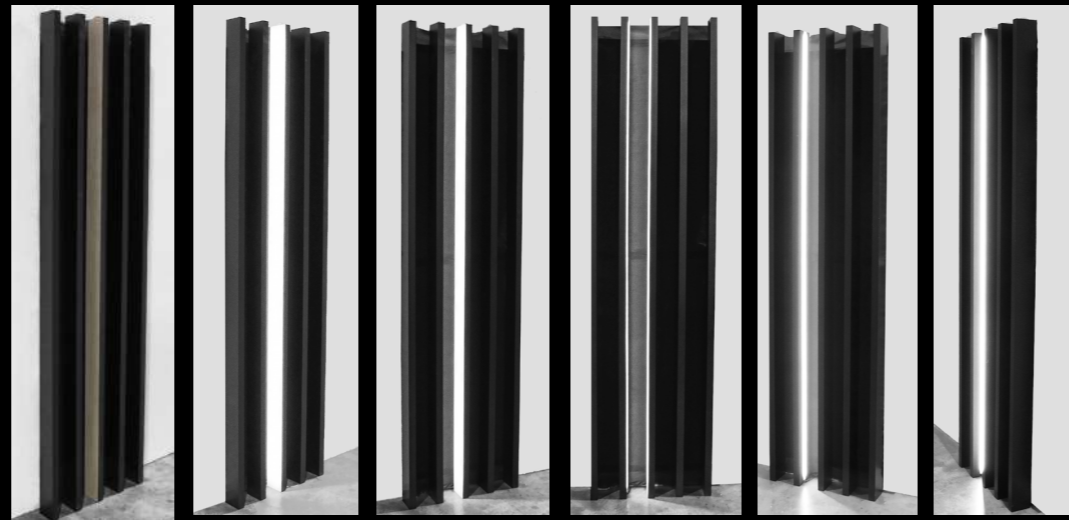
3.3 Colocación de lana de roca entre  
rastreles para la mejora del **aislamiento  
acústico**.



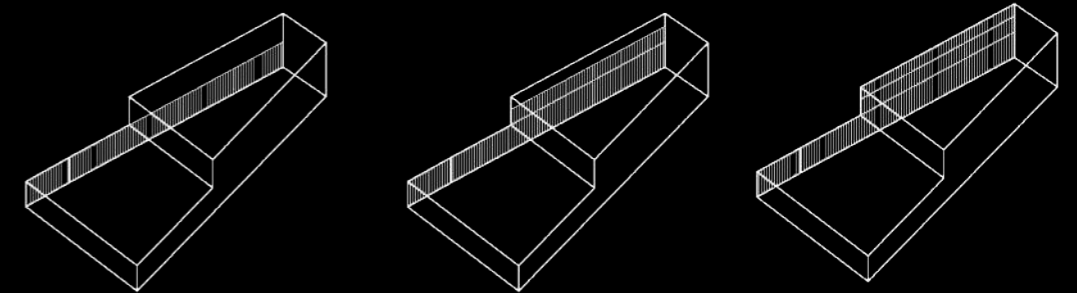
La luminaria integrada en la lama  
proporciona iluminación indirecta.



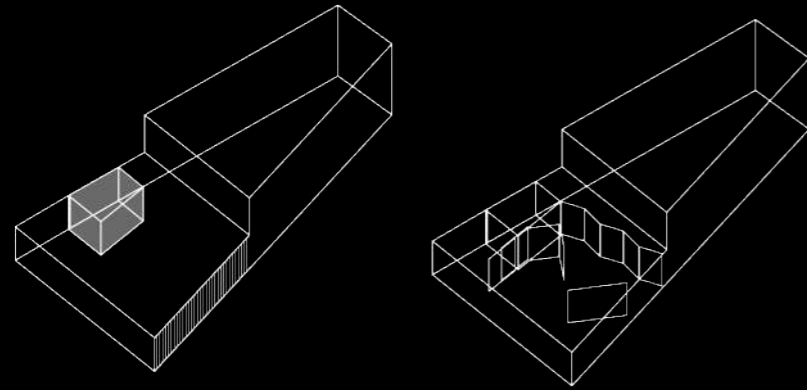
3.4 Anclaje de módulos a tabiquería preexistente mediante tornillos de cabeza  
negra. El sistema de lamas **absorbe la reverberación** de la sala. El color de **madera  
natural** de la lama refleja los **haces de luz**.



4º colocación de envolvente por módulos y bandas



5º ejecución de la esclusa y panelados de madera



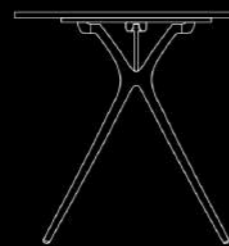
7º mobiliario y audiovisuales

audiovisual AUREA

Sonido y proyección  
VideoWall all INFILED  
3600X2025MM  
Caja acústica

Silla WING  
98 unidades

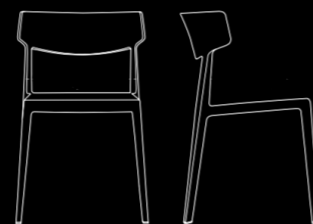
\*apilable  
\*polivalente  
\*flexible



Video  
Pearl Mini: mezclador de video o de producción en vivo  
ClearOne Unite: cámara USB

Mesa PLEX  
4 unidades

\*plegable  
\*polivalente  
\*flexible



Butaca NOOM  
4 unidades

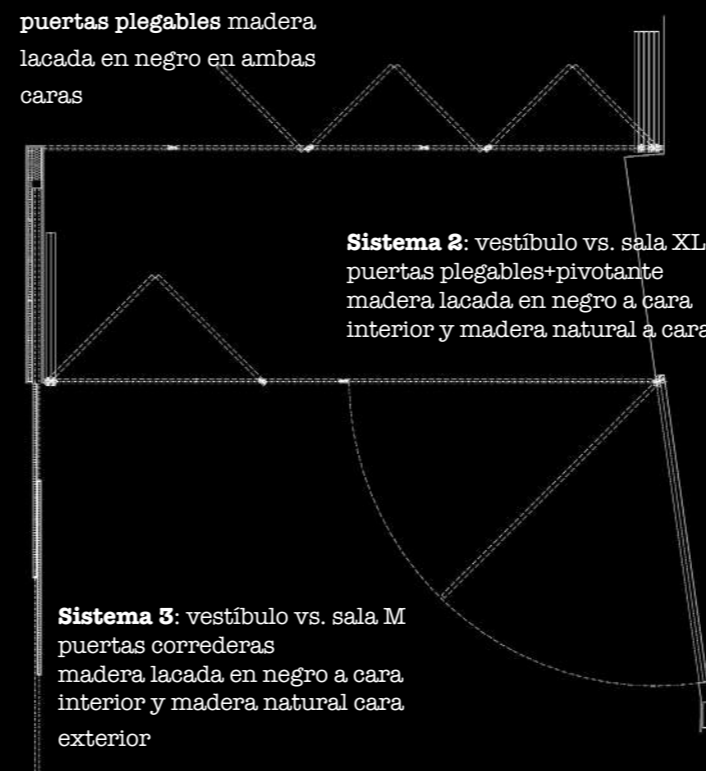
\*cómoda  
\*polivalente  
\*clásica



6º colocación de puertas y paneles correderos de madera

Sistema 1: sala L vs. sala M

puertas plegables madera  
lacada en negro en ambas caras



Sistema 2: vestíbulo vs. sala XL  
puertas plegables+pivotante  
madera lacada en negro a cara interior y madera natural a cara exterior

Sistema 3: vestíbulo vs. sala M  
puertas correderas  
madera lacada en negro a cara interior y madera natural cara exterior

Sistema 2

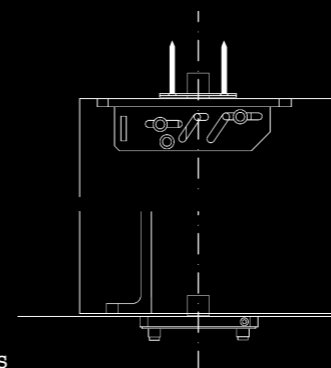
\_2 hojas plegables + hoja pivotante

\_guía Klein embutida en lamas

\_herrajes LitePar Klein + herraje FritsJurgens SYSTEM M

aislamiento acústico  
\_felpudo en junta superior

\_lana de roca en interior de paneles



Sistema 1

\_5 hojas abatibles y correderas (plegables)

\_guía Klein embutida en lamas

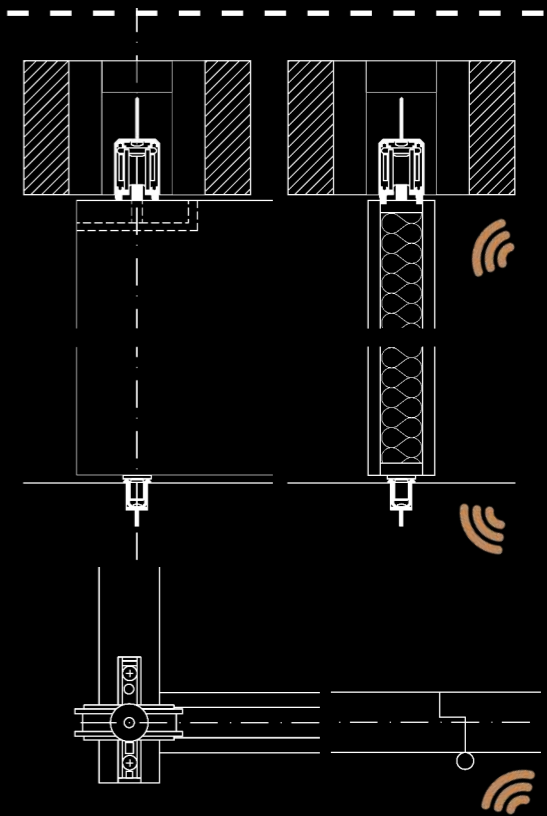
\_herrajes LiteFold Klein

aislamiento acústico  
\_felpudo en junta superior

\_burlete mecánico en junta inferior

\_juntas verticales quebradas

\_lana de roca en interior de paneles



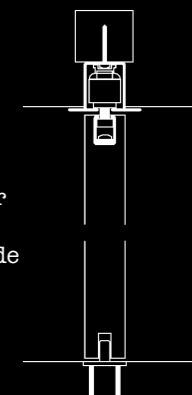
Sistema 3

\_2 hojas correderas

\_guía y herrajes Klein

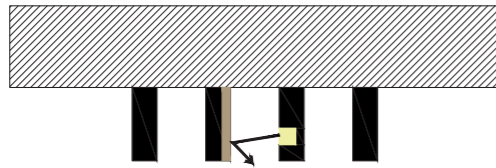
aislamiento acústico  
\_felpudo en junta superior

\_lana de roca en interior de paneles



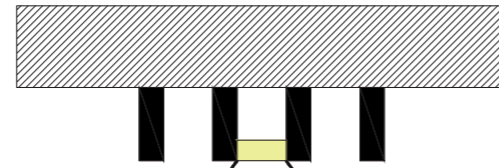
04. ESTUDIO DE ILUMINACIÓN

Luz artificial lamas verticales



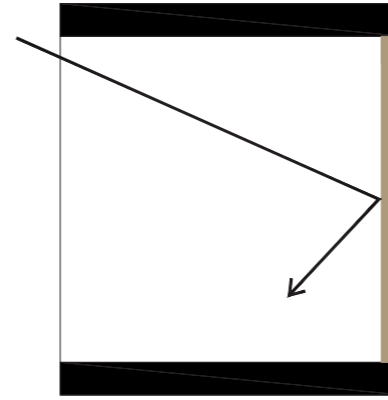
Rebote de luz en lama de madera de color natural (sin lacar en negro)  
Colocación: Empotrada en lama

Luz artificial lamas horizontales

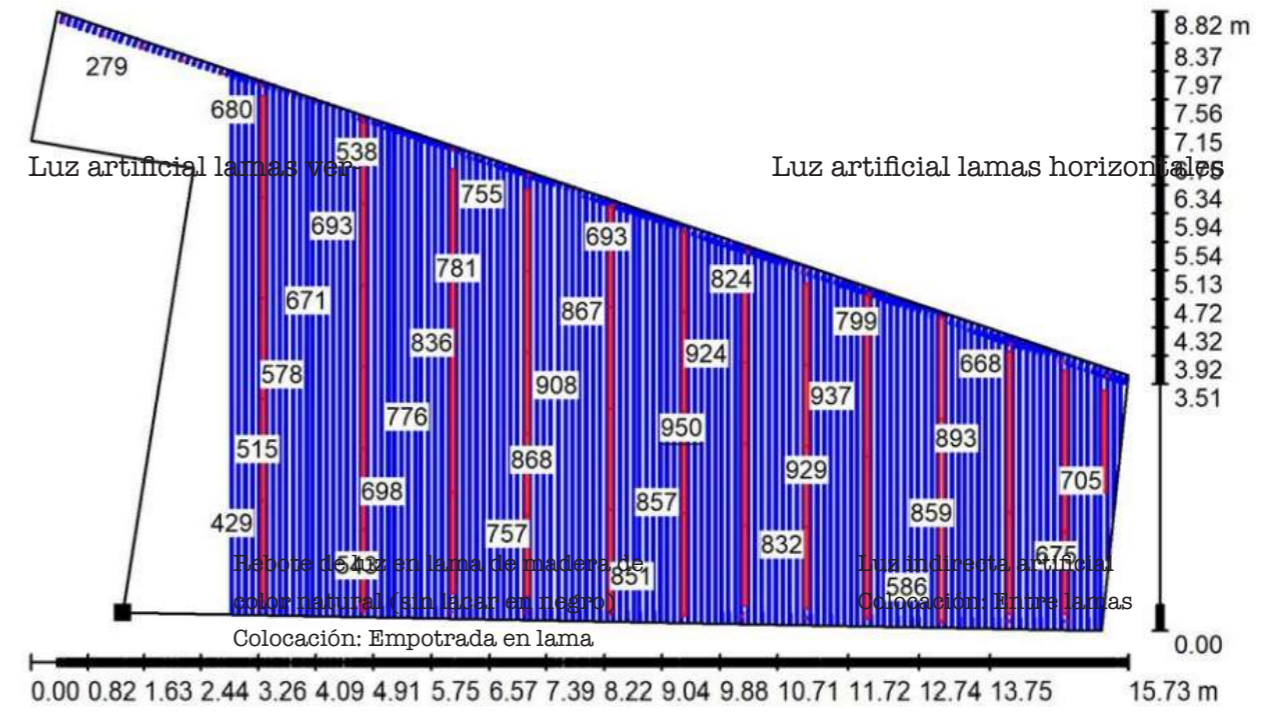
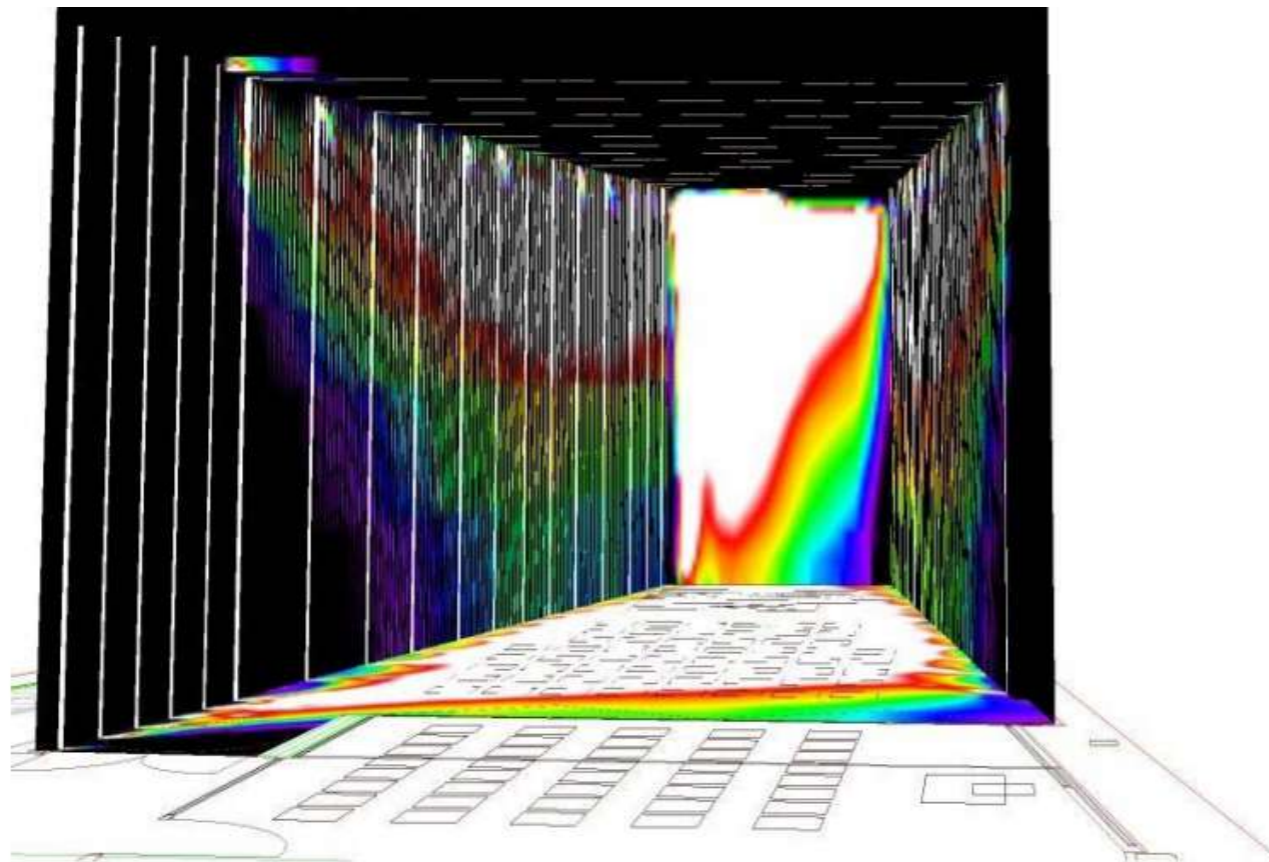


Luz indirecta artificial  
Colocación: Entre lamas

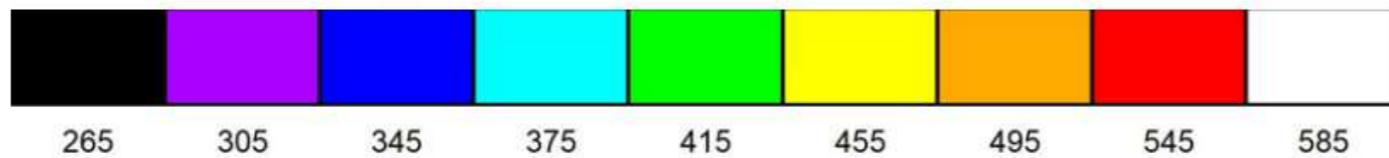
Luz natural en sala M y Vestibulo



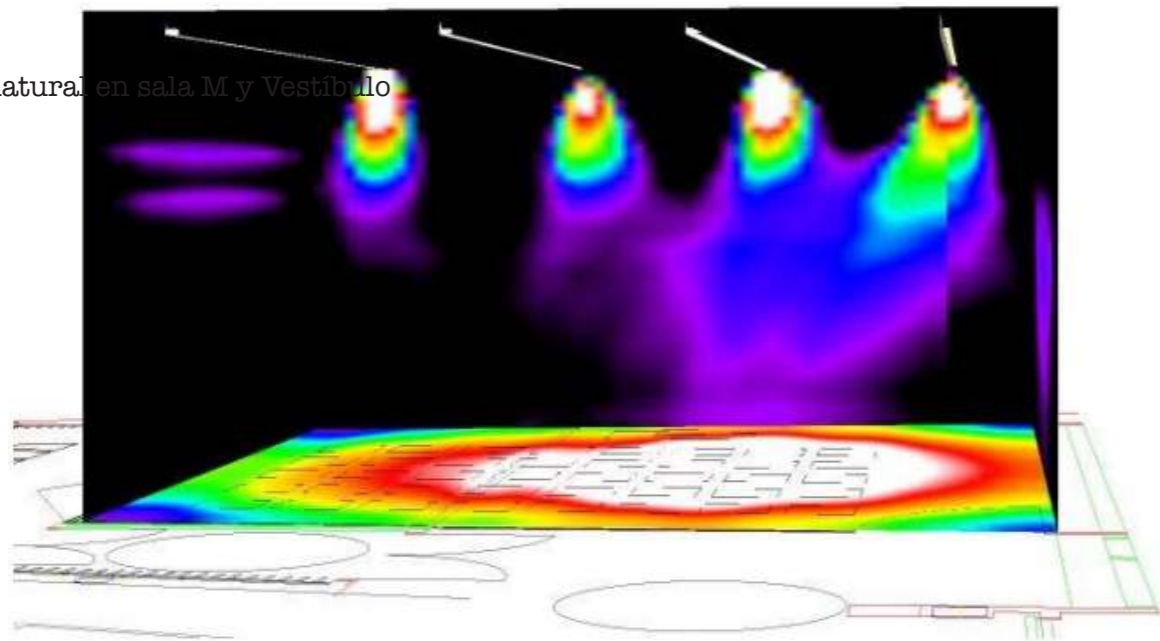
Puertas correderas en madera natural de abedul a una cara.



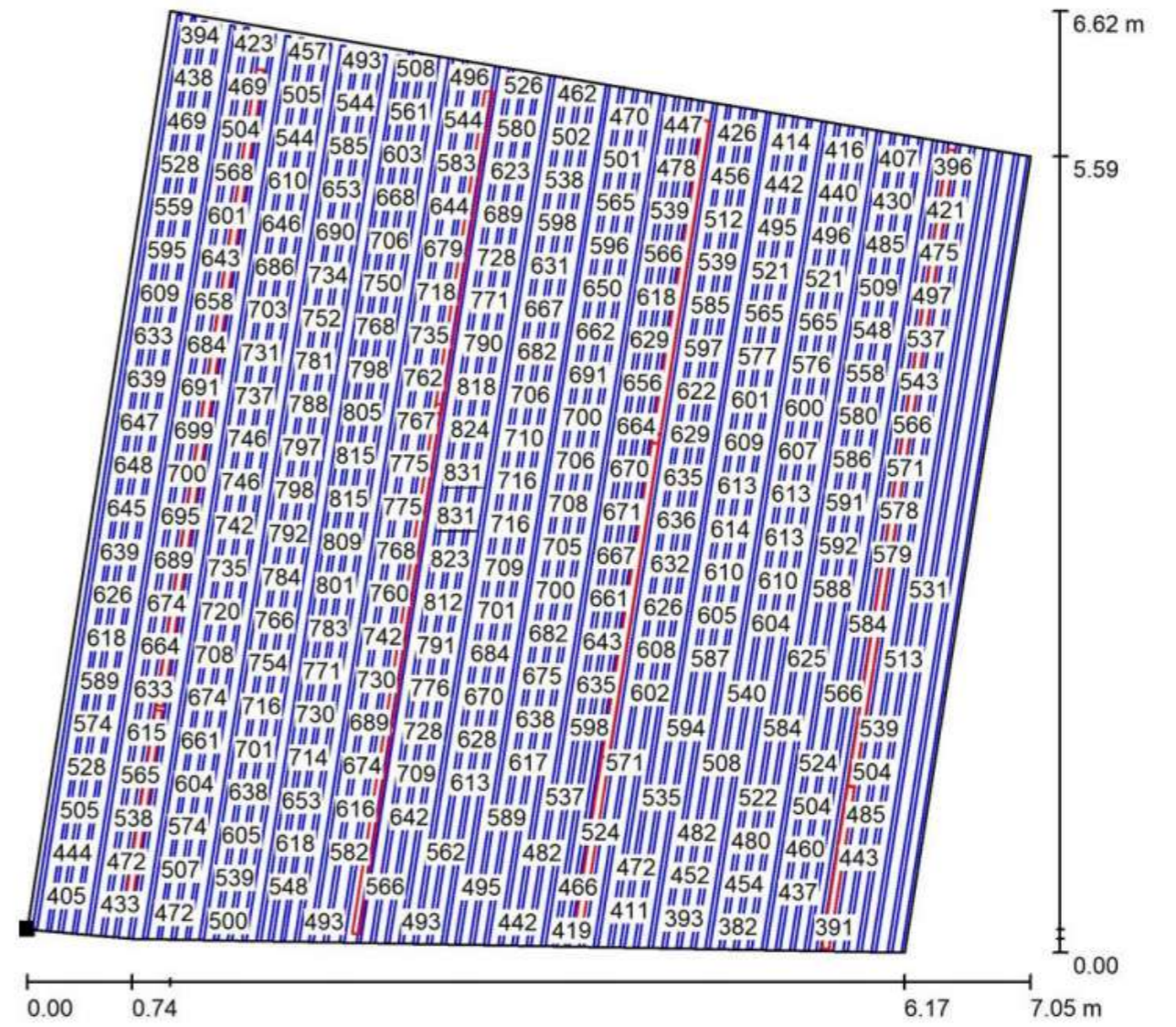
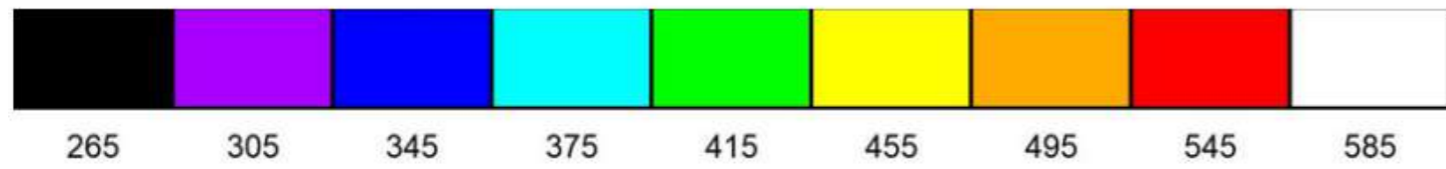
Valores en Lux, Escala



Luz natural en sala M y Vestibulo



Puertas correderas en madera natural de abedul a una cara.







05. PRESUPUESTO

|                       |   |             | total medicion | precio<br>euros/m2 |                    |
|-----------------------|---|-------------|----------------|--------------------|--------------------|
| <b>1 DEMOLICIONES</b> |   |             |                |                    | <b>3.506,29 €</b>  |
| 1.1                   | m2 Demolición de partición interior de fábrica revestida, con medios manuales, y carga manual de escombros sobre camión o contenedor  |             |                |                    |                    |
|                       |   | 8,25        | 3              | 24,75              |                    |
|                       |   | 3,5         | 3              | 10,5               |                    |
|                       |   |             |                | 35,25              | 7,8 247,87 €       |
| 1.2                   | m2 Demolición de pavimento existente en el interior del edificio, de baldosas de terrazo con medios manuales y carga manual de escombros sobre camión o contenedor. Incluye retirada de rodapié. Incluye Desmontaje de podium sobreelevado. Incluye barandillas, escalones y rampa  |             | 141,5          | 8,9                | 1.135,30 €         |
| 1.3                   | m2 Arranque de cielo raso de cañizo enlucido con yeso, con medios manuales, y carga manual de escombros sobre camión o contenedor.  |             | 141,5          | 8,5                | 1.084,28 €         |
| 1.4                   | m2 Demolición de material de acabado en paramentos verticales del material de agarre adherido al soporte, con medios manuales, y carga manual de escombros sobre camión o contenedor.   |             |                |                    |                    |
|                       |   | 40          | 1,5            | 60                 | 8 432,72 €         |
| <b>2 PARTICIONES</b>  |   |             |                |                    | <b>606,12 €</b>    |
| 2.1                   | m2 Tabique múltiple W112.es "KNAUF" (12,5+12,5+48+12,5+12,5)/600 (48) LM - (4 Standard (A)) con placas de yeso laminado, sobre banda acústica "KNAUF", formado por una estructura simple, con disposición normal "N" de los montantes; aislamiento acústico mediante panel semirrígido de lana mineral, espesor 45 mm, en el alma; 98 mm de espesor total |             |                |                    |                    |
|                       |   | cancela 2,3 | 2,5            | 5,75               |                    |
|                       |   | 1,65        | 2,5            | 4,125              |                    |
|                       |   | 2           | 2,5            | 5                  |                    |
|                       |   |             |                | 14,875             | 45,2 606,12 €      |
| <b>3 CARPINTERIA</b>  |   |             |                |                    | <b>18.710,68 €</b> |

|   |    |          |                    |
|---|----|----------|--------------------|
| 3.1 Puerta 5 hojas abatibles plegables. hojas lisas lacadas en RAL 9005. LUZ 620x250 5hojas 124x250 aproximadamente Guía Klein ó similar embutida en lamas de techo. Incluye herrajes montaje y colocación.   | 1  | 6.814,86 | 6.143,60 €         |
| 3.2 Puerta Pivotante. hojas lisas lacadas en RAL 9005 a una cara y abedul a la otra. LUZ 290x250 Herraje FritsJurgens SYSTEM M ó similar. Incluye herrajes montaje y colocación.  | 1  | 2.749,75 | 2.478,90 €         |
| 3.3 Puerta 2 hojas abatibles plegables. hojas lisas lacadas en RAL 9005 y maple blanco a la otra cara. LUZ 300x250 2 HOJAS 150x250 aproximadamente Guía Klein ó similar embutida en lamas de techo. Incluye herrajes montaje y colocación.  | 1  | 3.876,44 | 3.494,61 €         |
| 3.4 Puerta corredera doble. Hojas lisas lacadas en RAL 9005 LUZ 387x250 2 HOJAS CORREDERAS 190x250. Guía Klein ó similar. Incluye herrajes montaje y colocación.  | 1  | 2.500,00 | 2.253,75 €         |
| 3.5 Puerta 2hojas abatibles 180x250 aproximadamente. Bisagras ocultas. Lacado negro a una cara y abedul a otra. Incluye herrajes montaje y colocación.  | 2  | 1.507,00 | 2.717,12 €         |
| 3.6 Puerta abatible preparada para revestir 90x250. Incluye herrajes montaje y colocación.  | 2  | 900,00   | 1.622,70 €         |
| <b>4 REVESTIMIENTOS</b>   |    |          | <b>42.362,20 €</b> |
| 4.1 m2 Panelado liso MDFhidrófugo lacado RAL 9005. Incluye montaje y colocación   | 33 | 124,41   | 3.701,14 €         |
| 4.2 ud Lamas de tablero MDF lacado y abedul. Suministro y montaje del conjunto lamas+rastreles+tela+lana de roca (el presupuesto no incluye ni la tela ni la lana de roca). No incluye la iluminación led ni la instalación de la iluminación led. Sí la preparación de las lamas para albergar esa iluminación. Incluye el revestimiento de la sala completa según planos: paredes y techos. | 1  | 35100    | 31.642,65 €        |

|  |       |       |            |
|--|-------|-------|------------|
| 4.3 m2 Lana de roca. Aislamiento entre montantes de paneles semirigidos de lana de roca espesor 40mm   | 200   | 4,25  | 766,28 €   |
| 4.4 ml Tela 100% poliéster ignifugo M1 color negro Chira Vescom o similar  | 80    | 18,7  | 1.348,64 € |
| 4.5 m2 Suministro e instalación de pavimento de caucho en rollo de 3 mm de espesor Grain H122 Artigo ó similar colocado pegado sobre base seca y lisa. | 141,5 | 38,44 | 4.903,49 € |

**5 INSTALACION ELECTRICA E ILUMINACION 28.855,21 €**

|  |    |      |             |
|--|----|------|-------------|
| 5.1 ud Luminaria LISET 2.0 3022 ó similar 28W L1155 CELL BIA SOSP. Note: CRI80-4000k Low Flicker- RGO - 50000h-L80B20-ONOFF. Incluye suministro y montaje  | 57 | 354  | 18.190,47 € |
| 5.2 ud Connet. Led STRIP IP20 0283 ó similar Fila ct. Con perfil B para empotrar. Incluye suministro y montaje   | 90 | 47   | 3.813,35 €  |
| 5.3 ud Red eléctrica distribución interior. Apliques JUNG ó similar. Incluye 40 tomas de corriente 16A. 4 ud TV, 20ud interruptores, 1ud cuadro eléctrico. Ud microfonía e instalación de audiovisuales. No incluye acometida. | 1  | 7600 | 6.851,40 €  |

**6 VARIOS 3.065,10 €**

|   |   |     |            |
|---|---|-----|------------|
| 6.1 Estor. Cortina enrollable guiada. Dimensiones: 3000x2500h. Carda cascada Tejido tecnico Solar 4FV.Auto 45 Nalon 58 grupo E. |   |     | 0,00 €     |
| Dimensiones 3000x2500   | 2 | 450 | 811,35 €   |
| Dimensiones 3000x1000   | 1 | 352 | 317,33 €   |
| 6.2 Otros   |   |     | 1.803,00 € |

|                      |  |  |            |
|----------------------|--|--|------------|
| 7 Gestion y residuos |  |  | 1.072,79 € |
| 8 Seguridad y Salud  |  |  | 805,94 €   |
| 9 Control de Calidad |  |  | 137,93 €   |

**TOTAL PRECIO EJECUCION MATERIAL 99.122,26 €**

IVA 21% 20.815,67 €

**TOTAL 119.937,93 €**

\*Los precios incluyen los gastos generales y el beneficio industrial ya que se aportan preupuestos reales aportados por distintos industriales

## 06 FICHAS TÉCNICAS

\*Se aportan fichas de los materiales con los que se ha hecho la propuesta. El proyecto podría ejecutarse con éstos o de características similares.

## HERRAJES



Sistema de puertas plegables  
Folding doors system  
Système de portes coulissantes  
Sistema de portes plegables

**LITE FOLD**

Interiorismo Madera  
Interior Design Wood  
Décoration d'Intérieur Bois  
Interiorisme Fusta

**ESP**

LITE FOLD es un sistema para puertas plegables interiores diseñado para 2, 3, 4 ó 5 paneles plegables. Ofrece una máxima integración del perfil en el falso techo en su versión empotrada.

- Perfil Top empotrable para instalaciones invisibles.
- Funcionamiento óptimo gracias al sistema de pivotación.
- Instalación vista a techo o empotrada en falso techo.
- Perfil inferior de dimensiones muy reducidas.
- Sistema Retrac: facilita el montaje del conjunto.
- Perfil de aluminio anodizado Silver.
- 5 paneles como máximo, con un total de 100 Kg.
- Espesor de paneles de 30 a 40 mm.
- Compatible con bisagras invisibles estándares.
- Garantía KLEIN® 5 años.

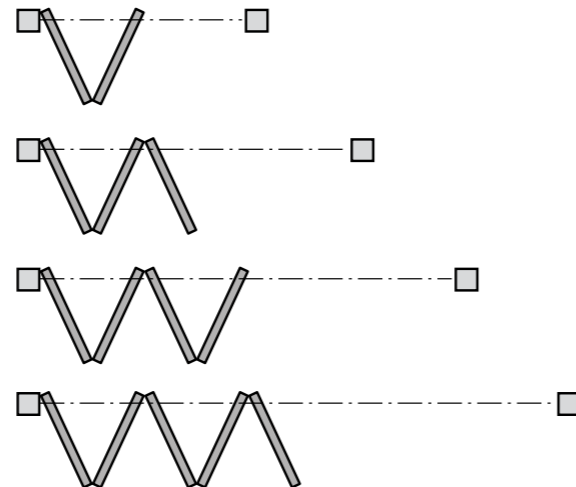
**FRA**

LITE FOLD est un système pour portes pliantes intérieures conçu pour 2, 3, 4 ou 5 vantaux pliants. Dans sa version encastrée, il offre une intégration maximale du profil dans le faux plafond.

- Profil Top encastrable pour installations invisibles.
- Fonctionnement optimal grâce au système de pivotement.
- Pose apparente à plafond ou encastrée à faux plafond.
- Rail inférieur de dimensions réduites.
- Système Retrac: facilite le montage de l'ensemble.
- Profil en aluminium anodisé Silver.
- 5 panneaux, au maximum, avec un poids total de 100 Kg.
- Épaisseur des panneaux de 30 à 40 mm.
- Compatible avec des charnières invisibles standards.
- Garantie KLEIN® 5 ans.

**PESO TOTAL DE LAS HOJAS 100 kg**  
TOTAL WEIGHT OF THE LEAVES 220 lbs

|                     |                  |                  |                 |                 |                 |
|---------------------|------------------|------------------|-----------------|-----------------|-----------------|
| 2 HOJAS<br>2 LEAVES | 50 kg<br>110 lbs | 50 kg<br>110 lbs |                 |                 |                 |
| 3 HOJAS<br>3 LEAVES | 33 kg<br>72 lbs  | 33 kg<br>72 lbs  | 33 kg<br>72 lbs |                 |                 |
| 4 HOJAS<br>4 LEAVES | 25 kg<br>55 lbs  | 25 kg<br>55 lbs  | 25 kg<br>55 lbs | 25 kg<br>55 lbs |                 |
| 5 HOJAS<br>5 LEAVES | 20 kg<br>44 lbs  | 20 kg<br>44 lbs  | 20 kg<br>44 lbs | 20 kg<br>44 lbs | 20 kg<br>44 lbs |



**ENG**

LITE FOLD is an interior folding door system designed to fit in recessed openings through 2, 3, 4 or 5 folding panels. It guarantees maximum integration into the silhouette of false ceilings.

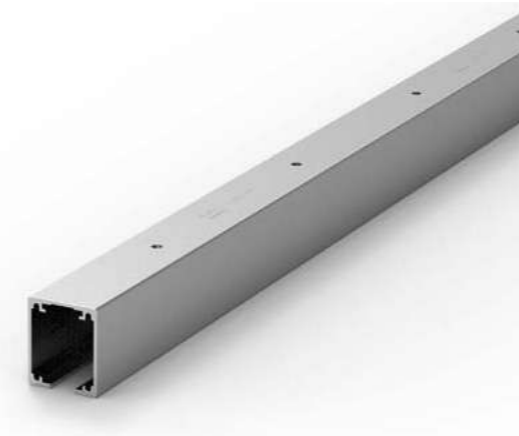
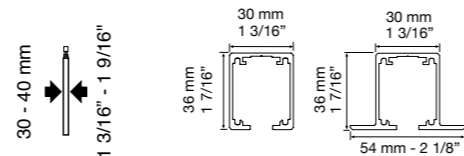
- Embeddable contoured track Top for invisible installations.
- Optimum functionality through pivot system.
- Visible and false ceiling installations.
- Reduced dimension lower profile.
- Retrac system facilitates the installation of the set.
- Anodized silver aluminum surface.
- Up to 5 panels, maximum of 100 Kg in total.
- Panels between 30 and 40 mm thick.
- Compatible with standard invisible hinges.
- Five-year KLEIN® warranty.

**CAT**

LITE FOLD és un sistema per a portes plegables interiors dissenyat per a 2, 3, 4 o 5 panells plegables. Ofereix una integració total del perfil al sostre fals en la versió encastrada.

- Perfil Top encastrable per a instal·lacions invisibles.
- Funcionament òptim gràcies al sistema de pivotació.
- Instal·lació vista al sostre o encastrada al sostre fals.
- Perfil inferior de dimensions molt reduïdes.
- Sistema Retrac: facilita el muntatge del conjunt.
- Perfil d'alumini anoditzat Silver.
- 5 panells com a màxim, amb un total de 100 Kg.
- Gruix dels panells de 30 a 40 mm.
- Compatible amb frontisses invisibles estàndards.
- Garantia KLEIN® de 5 anys.

**LITE FOLD**



**A**



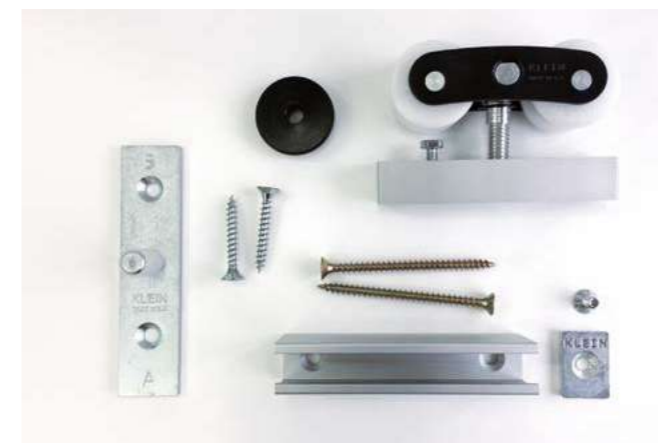
**B**



**C**



**D**



**E**



**F**

**KLEIN**

Sistema de puertas plegables  
Folding doors system  
Système de portes pliables  
Falttürsystem



**LITE PAR**

Interiorismo Madera  
Interior Design Wood  
Décoration d'Intérieur Bois  
Raumgestaltung Holz

REFERENCIAS / REFERENCES / RÉFÉRENCES / REFERENZ

ESP

| LITE PAR 100 |                                       |    |      |  |
|--------------|---------------------------------------|----|------|--|
| Ref.         | Descripción                           | U. | Img. |  |
| 2202         | PF. LITE+ 100 ALU. ANOD. SILV. 2m     | 2  | A    |  |
| 2203         | PF. LITE+ 100 ALU. ANOD. SILV. 3m     | 2  | A    |  |
| 2204         | PF. LITE+ 100 ALU. ANOD. SILV. 4m     | 2  | A    |  |
| 2206         | PF. LITE+ 100 ALU. ANOD. SILV. 6m     | 2  | A    |  |
| 2212         | PF. LITE+ 100 TOP ALU. ANOD. SILV. 2m | 1  | B    |  |
| 2213         | PF. LITE+ 100 TOP ALU. ANOD. SILV. 3m | 1  | B    |  |
| 2214         | PF. LITE+ 100 TOP ALU. ANOD. SILV. 4m | 1  | B    |  |
| 2216         | PF. LITE+ 100 TOP ALU. ANOD. SILV. 6m | 1  | B    |  |
| 2190         | JGO. ACC. LITE PAR 100                | 1  | C    |  |
| 2195         | PIVOTE INFERIOR PARED                 | 1  | D    |  |

ENG

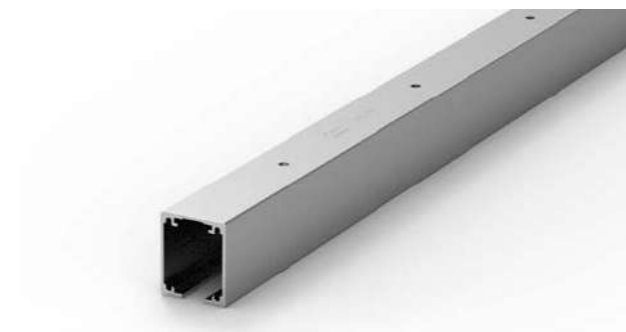
| LITE PAR 100 |                                       |       |      |  |
|--------------|---------------------------------------|-------|------|--|
| Ref.         | Description                           | Units | Img. |  |
| 2202         | PF. LITE+ 100 ALU. ANOD. SILV. 2m     | 2     | A    |  |
| 2203         | PF. LITE+ 100 ALU. ANOD. SILV. 3m     | 2     | A    |  |
| 2204         | PF. LITE+ 100 ALU. ANOD. SILV. 4m     | 2     | A    |  |
| 2206         | PF. LITE+ 100 ALU. ANOD. SILV. 6m     | 2     | A    |  |
| 2212         | PF. LITE+ 100 TOP ALU. ANOD. SILV. 2m | 1     | B    |  |
| 2213         | PF. LITE+ 100 TOP ALU. ANOD. SILV. 3m | 1     | B    |  |
| 2214         | PF. LITE+ 100 TOP ALU. ANOD. SILV. 4m | 1     | B    |  |
| 2216         | PF. LITE+ 100 TOP ALU. ANOD. SILV. 6m | 1     | B    |  |
| 2190         | SET OF ACC. LITE PAR 100              | 1     | C    |  |
| 2195         | BOTTOM PIVOT TO THE WALL              | 1     | D    |  |

FRA

| LITE PAR 100 |                                       |        |      |  |
|--------------|---------------------------------------|--------|------|--|
| Ref.         | Description                           | Unités | Img. |  |
| 2202         | PF. LITE+ 100 ALU. ANOD. SILV. 2m     | 2      | A    |  |
| 2203         | PF. LITE+ 100 ALU. ANOD. SILV. 3m     | 2      | A    |  |
| 2204         | PF. LITE+ 100 ALU. ANOD. SILV. 4m     | 2      | A    |  |
| 2206         | PF. LITE+ 100 ALU. ANOD. SILV. 6m     | 2      | A    |  |
| 2212         | PF. LITE+ 100 TOP ALU. ANOD. SILV. 2m | 1      | B    |  |
| 2213         | PF. LITE+ 100 TOP ALU. ANOD. SILV. 3m | 1      | B    |  |
| 2214         | PF. LITE+ 100 TOP ALU. ANOD. SILV. 4m | 1      | B    |  |
| 2216         | PF. LITE+ 100 TOP ALU. ANOD. SILV. 6m | 1      | B    |  |
| 2190         | JEU ACC. LITE PAR 100                 | 1      | C    |  |
| 2195         | PIVOT INFERIOR MURAL                  | 1      | D    |  |

DEU

| LITE PAR 100 |                                       |       |      |  |
|--------------|---------------------------------------|-------|------|--|
| Ref.         | Beschreibung                          | Einh. | Img. |  |
| 2202         | PF. LITE+ 100 ALU. ELOX. SILV. 2m     | 2     | A    |  |
| 2203         | PF. LITE+ 100 ALU. ELOX. SILV. 3m     | 2     | A    |  |
| 2204         | PF. LITE+ 100 ALU. ELOX. SILV. 4m     | 2     | A    |  |
| 2206         | PF. LITE+ 100 ALU. ELOX. SILV. 6m     | 2     | A    |  |
| 2212         | PF. LITE+ 100 TOP ALU. ELOX. SILV. 2m | 1     | B    |  |
| 2213         | PF. LITE+ 100 TOP ALU. ELOX. SILV. 3m | 1     | B    |  |
| 2214         | PF. LITE+ 100 TOP ALU. ELOX. SILV. 4m | 1     | B    |  |
| 2216         | PF. LITE+ 100 TOP ALU. ELOX. SILV. 6m | 1     | B    |  |
| 2190         | SET ACC. LITE PAR 100                 | 1     | C    |  |
| 2195         | UNTERER DREHZAPFEN WAND               | 1     | D    |  |



A



B



C



D



## SYSTEM M COMPONENTS

### 1 CEILING PLATE



### 2 TOP PIVOT

### 3 SYSTEM M



### 4 FLOOR PLATE

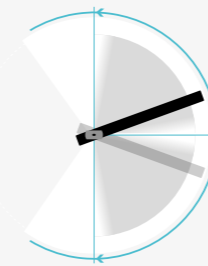
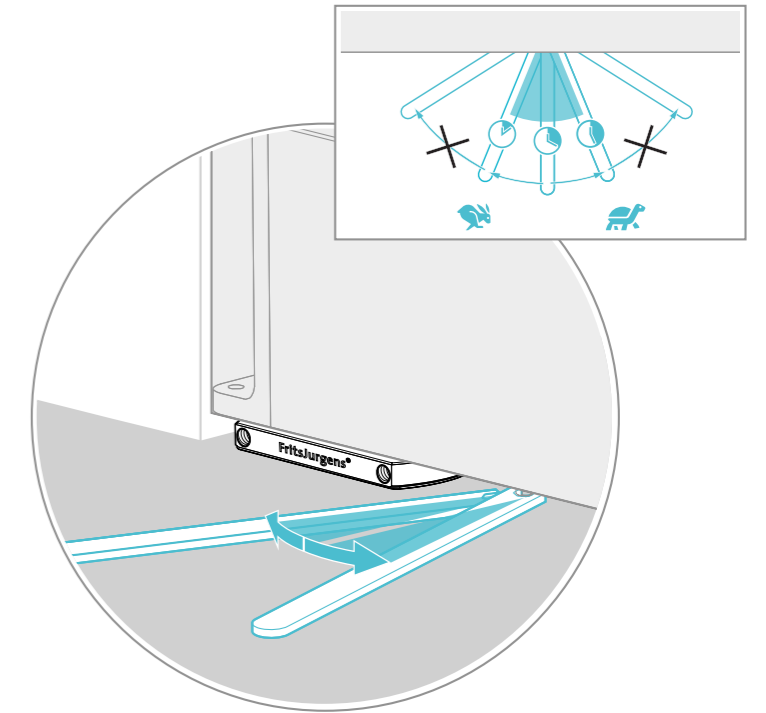
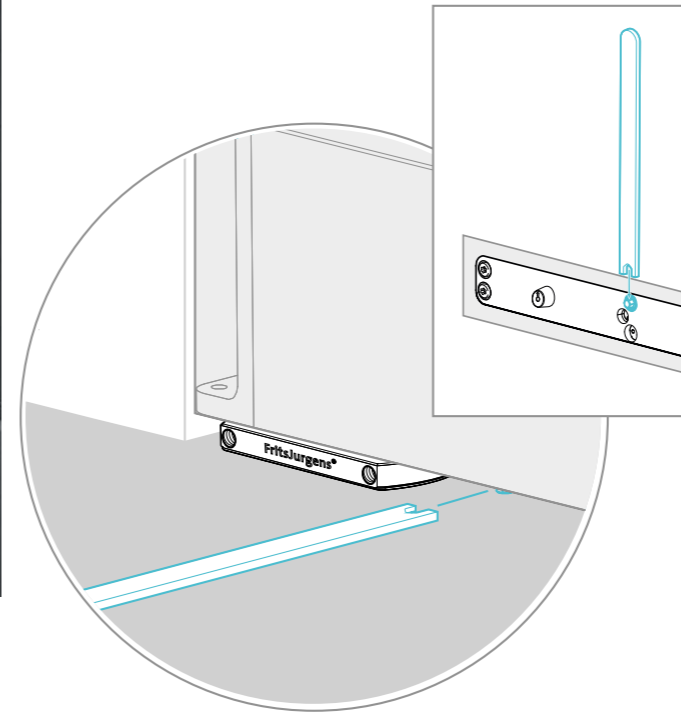
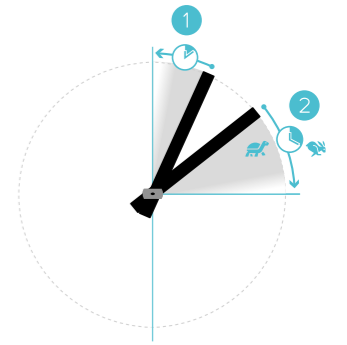
TECHNICAL DRAWINGS

Concurso de ideas **salón de actos CTAV**  
Teresa Carrau Carbonell Julia Castillo Calero Laura Milán Salvador

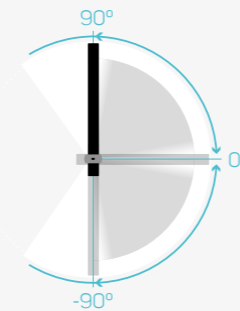
## SYSTEM M CONTROLLED MOVEMENT

The hydraulic backcheck (1) and the closing speed (2) can be adjusted together using the key included with System M. The hydraulic backcheck in System M ensures that a pivot door encounters increasing resistance beginning at 70° to help prevent the door damaging the wall when opened.

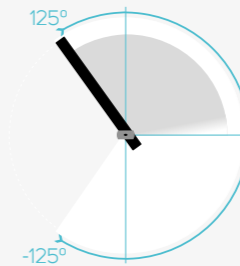
- By decreasing the damping, the speed of the door will be faster.
- By increasing the damping, the speed of the door will be slower.



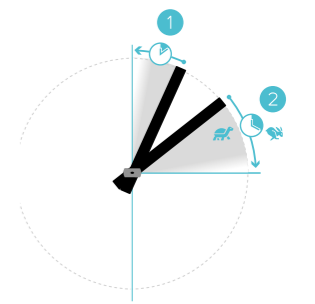
**DOUBLE-AND SINGLE ACTING**  
System M is suitable for double- and single-acting pivot doors.



**HOLD POSITIONS**  
The door can be placed in hold positions at 90°, -90° and 0°.



**SELF-CLOSING**  
The door automatically moves towards the 0° position after being opened.



**ADJUSTABLE MOVEMENT**  
The hydraulic backcheck (1) and the closing speed (2) of the door can be adjusted. The hydraulic backcheck in System M ensures the pivot door encounters increasing resistance beginning at 70° to help prevent the door damaging the wall when opened.

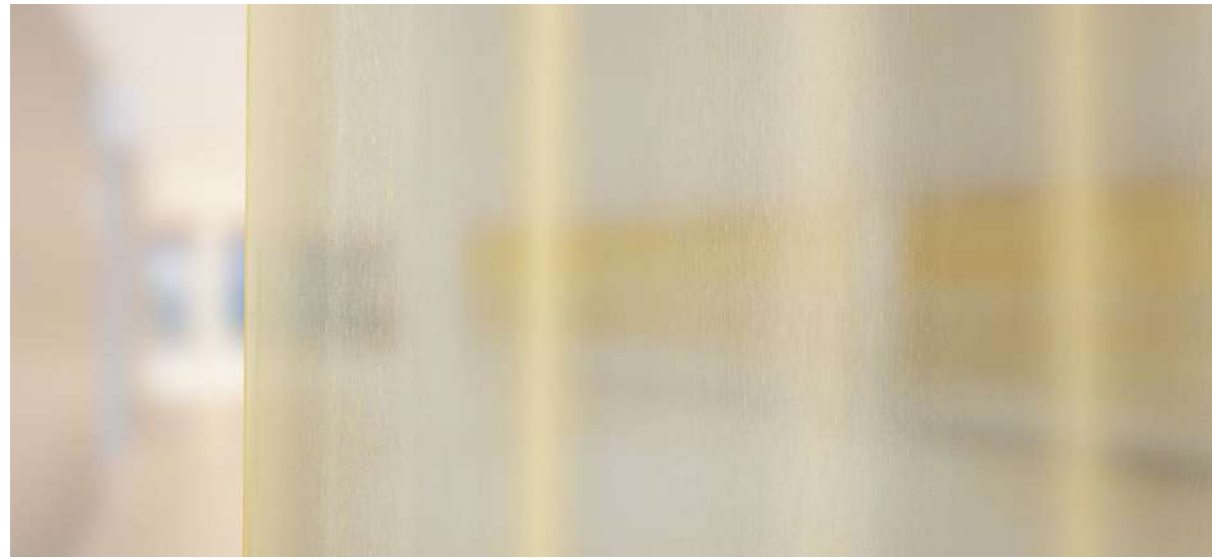
[MORE INFORMATION](#)





# chira

8053.01 - 8053.32



binder  
curtain  
**03**  
sheer/transparent

descripción  
**transparente fino con sutil efecto vertical**

composición  
**100% poliéster ignífugo**

ancho  
**± 317 cm, ± 125 inches**


peso  
**± 143 gr/m<sup>1</sup>, ± 5 oz/yd<sup>1</sup> fabrics**

confort visual & térmico  
**EN 410/EN 14501**

combustión retardada  
**EN 13773, class 1**  
**BS 5867 - 2, type C**  
**NF P 92 / 503 - 507, M1**  
**DIN 4102, B1**  
**UNI VF 8456 - 8457, classe 1**  
**IMO 2010 FTP part 7**  
**NFPA 701**  
**CAN ULC S109**

resistencia al frotamiento  
**ISO 105 X12**  
mojado 4-5 / seco 4-5 (escala 1-5)  
**AATCC 8**  
mojado 5 / seco 5 (escala 1-5)

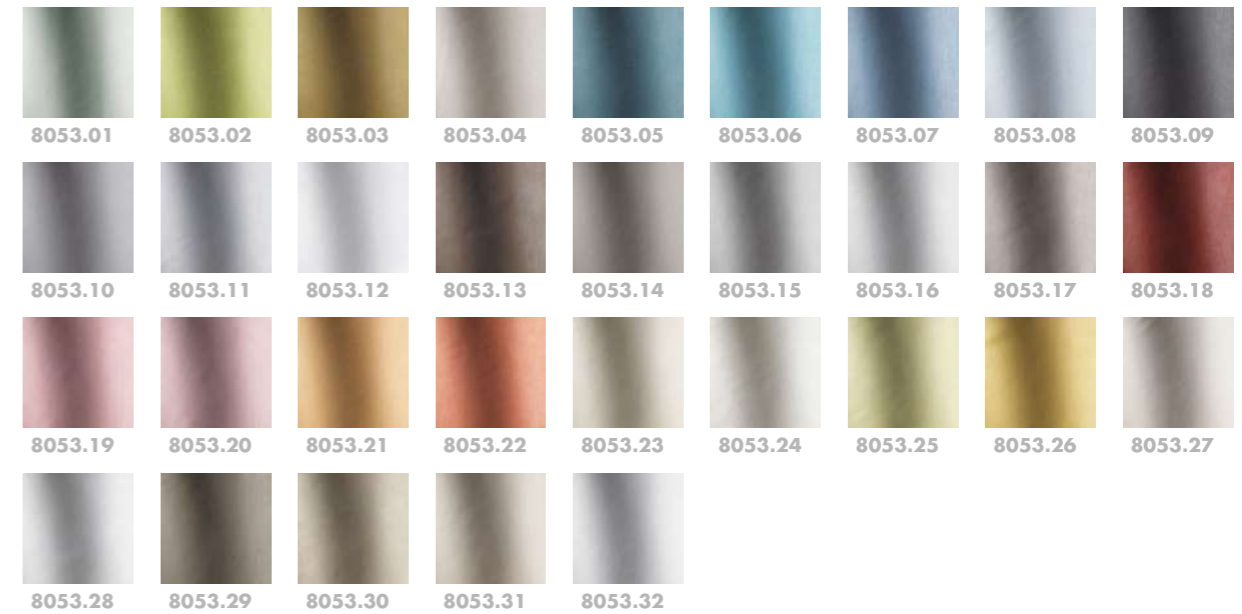
insensibilidad a la luz  
**ISO 105 B02**  
6 (escala 1-8)  
**AATCC 16.3: 60 hours**  
4-5 (escala 1-5)

mantenimiento  
  
**carencia: lizo -0.5% / trama -0.3%**

  
**carencia: lizo -0.8% / trama -0.5%**

# chira

8053.01 - 8053.32

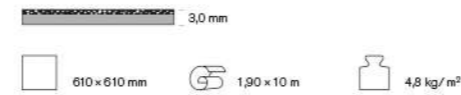




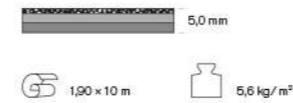
↓ Ver variaciones de color

## Grain / HG122

Superficie lisa con partículas multicolores.



X-Elastic acoustic flooring



Download datasheet PDF

Download BIM file

Información requerida

## GRANITO 2,0 mm

| Características EN 1817        | Norma                               | Unidad          | Requerimientos                     | Valores medios de producción |
|--------------------------------|-------------------------------------|-----------------|------------------------------------|------------------------------|
| Dureza                         | ISO 48-4 (ISO 7619)                 | shore A         | ≥ 75                               | 90                           |
| Punzonamiento residual         | EN/ISO 24343-1 (EN 433)             | mm              | ≤ 0,15                             | 0,03                         |
| Resistencia a la Abrasión      | ISO 4649 (Met. A - 5N)              | mm <sup>3</sup> | ≤ 250                              | 150                          |
| Estabilidad dimensional        | EN/ISO 23999 (EN 434)               | %               | ± 0,40 max                         | ± 0,30                       |
| Flexibilidad                   | EN/ISO 24344 Met. A Ø 20mm (EN 435) | -               | Sin fisura                         | cumple                       |
| Resistencia del color a la luz | ISO 105-B02 Met. 3                  | grados          | ≥ 6 escala azul<br>≥ 3 escala gris | cumple                       |
| Quemadura de cigarrillo        | EN 1399                             | rating          | met. A ≥ 4<br>met. B ≥ 3           | cumple                       |

### Características EN 14041

|                              |            |       |             |          |
|------------------------------|------------|-------|-------------|----------|
| Comportamiento al fuego      | EN 13501-1 | clase | -           | Bfl – s1 |
| Resistencia al deslizamiento | EN 13893   | clase | ≥ 0,30 (DS) | DS       |

### Otras Características

|   |                       |                            |         |                              |
|---|-----------------------|----------------------------|---------|------------------------------|
| Toxicidad decomp. Gases.                    | DIN 53436 at 350°C    | -                          | -       | no toxico                    |
| Resistencia a las manchas                   | EN/ISO 26987 (EN 423) | -                          | -       | resistente *                 |
| Resistencia resbaladicidad                  | DIN 51130             | °                          | BGR 181 | R9                           |
| Resistencia térmica y conductividad térmica | EN 12667              | m <sup>2</sup> K/W<br>W/mK | -       | 0,012<br>0,17                |
| Resistencia eléctrica                       | EN 1081 Met. A        | ohm                        | -       | > 10 <sup>10</sup>           |
| Carga electroestática                       | EN 1815               | kV                         | -       | ≤ 2 (antiestático)           |
| Reducción ruido de pisada                   | ISO 10140-3           | dB                         | -       | hasta 6                      |
| Resistencia ruedas de silla Castor          | EN 425                | -                          | -       | Utilizable con ruedas tipo W |

### Características Medioambientales

|                                  |                              |   |   |                  |
|----------------------------------|------------------------------|---|---|------------------|
| Certificación Geca               | GECA 25-2011v2               | - | VOC emisiones                           | CA Section 01350 |
| Certificación Blue Angel         | RAL UZ 120                   | - | VOC emisiones                           | AgBB             |
| Certificación Greenguard         | Greenguard y Greenguard Gold | - | Emisiones de materiales de construcción | M1               |
| Certificación Indoor Air Comfort | Gold requirements            | - |   |                  |

\* dependiendo de la concentración y el tiempo de exposición. Consultar.



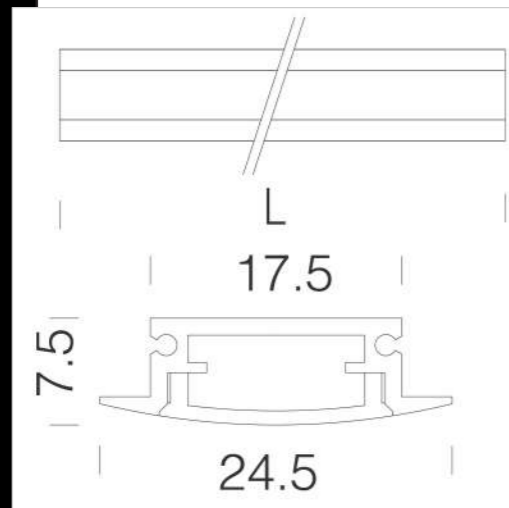
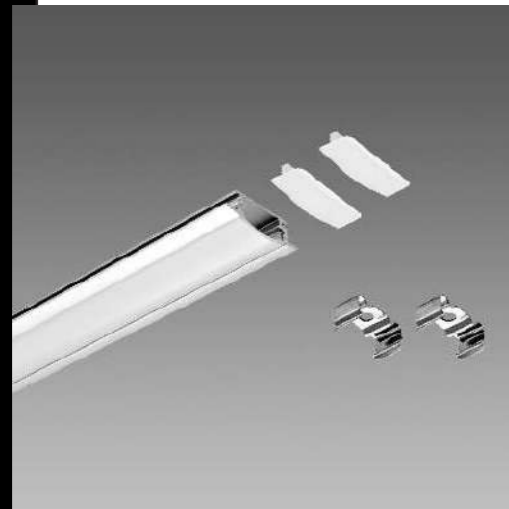
Clasificación EN ISO 10874 (EN 685):



The data declared by the manufacturer shall be taken as average: single values change amongst batches and colours.

Perfil B para empotrar - lineal

Gama de perfiles de aluminio extruido para la instalación de Strip LED. La facilidad de instalación y la linealidad de su diseño permiten múltiples aplicaciones con un efecto arquitectónico. Cuerpo: de aluminio extruido. Difusor: opal. Accesorios siempre incluidos: tapas finales y soportes para aplicación a pared / techo.

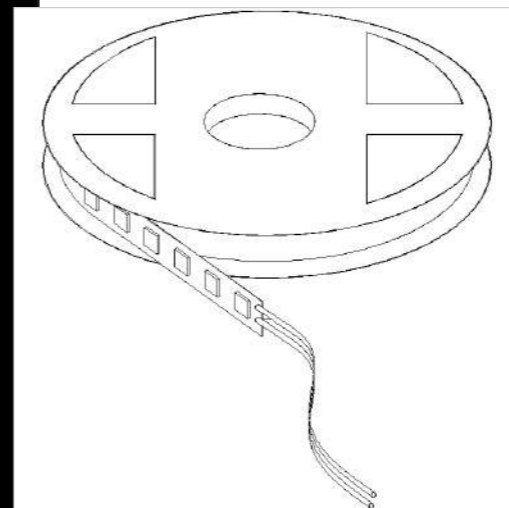


| Código      | Kg   | WTot | Color |
|-------------|------|------|-------|
| 22012211-00 | 0.24 | 0 W  | ÓPALO |

Descargar  
DXF 2D  
- prob.dxf

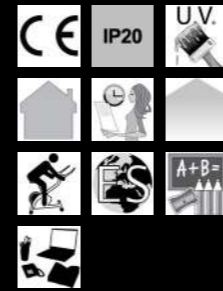
Strip - LED - IP20

Se pueden aplicar sobre superficies lisas, limpias y secas con cinta adhesiva 3M. Evite la instalación sobre superficies con aristas vivas para evitar el corte y no dañar los componentes. Advertencia: no utilice nunca tijeras para cortar, sino un cúter. Para garantizar el funcionamiento correcto y el grado IP, restablezca el cableado de las tiras como estaban al inicio (si fuera necesario, utilice conectores) Esta nota es válida para todas las tiras de LED. La versión de 24V permite reducir la sección del cable eléctrico y obtener distancias mayores. Bajo pedido: versión regulable con dimmer y DMX.



| Code        | Gear    | Kg   | Lumen Output-K-CRI                          | WTot |
|-------------|---------|------|---|------|
| 22485104-00 | CLD S+L | 0,11 | LED strip 60LED/m-24V-480lm/m-2700K-120°-   | 25 W |
| 22485111-00 | CLD S+L | 0,10 | LED strip 60LED/m-24V-500lm/m-3000K-120°-   | 25 W |
| 22485112-00 | CLD S+L | 0,11 | LED strip 60LED/m-24V-520lm/m-4000K-120°-   | 25 W |
| 22485106-00 | CLD S+L | 0,10 | LED strip 60LED/m-24V-520lm/m-6500K-120°-   | 60 W |
| 22485105-00 | CLD S+L | 0,10 | LED strip 120LED/m-24V-1080lm/m-2700K-120°- | 25 W |
| 22485113-00 | CLD S+L | 0,12 | LED strip 120LED/m-24V-1120lm/m-3000K-120°- | 60 W |
| 22485115-00 | CLD S+L | 0,18 | LED strip 120LED/m-24V-1200lm/m-4000K-120°- | 60 W |
| 22485110-00 | CLD S+L | 0,10 | LED strip 120LED/m-24V-1200lm/m-6500K-120°- | 60 W |

Accesorios



Download  
DXF 2D  
- strip.dxf  
Montaggi  
- STRIP\_LED\_IP20 rev0.pdf



### Liset 2.0 - suspensión - luz directa - difusor de policarbonado

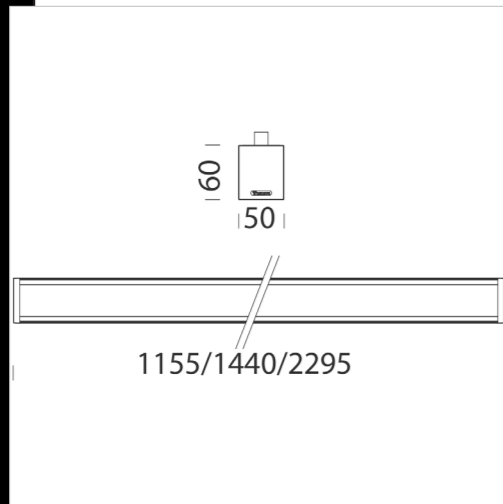
Liset 2.0 es un sistema lineal y modular fácil de montar, capaz de ofrecer una serie de variantes de iluminación en cualquier entorno que se instale, como en el sector del retail, en contextos artísticos y culturales o en las zonas de recepción y/o hospitalidad. Compacto, elegante, flexible y de tamaño reducido, Liset 2.0 se instala fácilmente empotrado, en plafón, suspensión y en carril. Está disponible en tres versiones: con óptica de láminas dark light URG<19, con óptica blanca o negra confort en policarbonado y con difusor en policarbonado ópalo. Toda la gama está equipada con LED de 4000K - CRI 80 y 90 de última generación, que permiten integrarlo fácilmente en cualquier proyecto de iluminación.

Liset 2.0 es un verdadero sistema multifuncional, estudiado para utilizar de la mejor manera la tecnología LED. Las líneas limpias y la eficiencia luminosa permiten obtener efectos de luz y sombra extraordinarios.

La extremada flexibilidad del sistema está garantizada por las numerosas composiciones que pueden realizarse gracias al módulo angular, el cual permite realizaciones a TODA LUZ, garantizando una iluminación uniforme del entorno y un confort visual constante.

La característica principal del sistema es la posibilidad de integrar una amplia elección de módulos adicionales empotrados, focos de techo y proyectores de la serie Matrix Q; gracias a las diversas combinaciones de potencia, lúmenes, haces de luz y acabados estéticos, Liset 2.0 System se integra perfectamente en cualquier contexto arquitectónico, mejorando el espacio expositivo y los objetos presentes.

Cuerpo: de aluminio extrudido. Cabezales: de aluminio fundido a presión. LED: Mantenimiento del flujo luminoso al 80%: 50.000h (L80B20). Factor de potencia 0,92. Clasificación riesgo fotobiológico: Grupo exento Normativa: fabricado conforme a las normativas vigentes EN60598-1 CEI 34-21, grado de protección según la normativa EN 60529. Difusor: de policarbonato opal



#### Descargar

DXF 2D

- 302208.dxf

Montaggi

- composition.pdf

- LISET\_2-0\_sos\_pla\_rev2.pdf

BIM

- suspension - direct - polyc diffuser -

1440mm - 20200519.zip

- suspension - direct - polyc diffuser -

2295mm - 20200519.zip

- suspension - direct - polyc diffuser -

1155mm - 20200519.zip

| Código        | Cableado     | Kg   | Lumen Output-K-CRI      | WTot | Color  |
|---------------|--------------|------|-------------------------|------|--------|
| 22302208-00   | CLD CELL     | 3.29 | LED-2530lm-4000K-CRI 80 | 28 W | BLANCO |
| 22302238-00   | CLD CELL     | 2.43 | LED-2530lm-4000K-CRI 80 | 28 W | NEGRO  |
| 22302209-00   | CLD CELL     | 3.07 | LED-3163lm-4000K-CRI 80 | 35 W | BLANCO |
| 22302239-00   | CLD CELL     | 3.06 | LED-3163lm-4000K-CRI 80 | 35 W | NEGRO  |
| 22302210-00   | CLD CELL     | 4.68 | LED-5060lm-4000K-CRI 80 | 55 W | BLANCO |
| 22302230-00   | CLD CELL     | 3.06 | LED-5060lm-4000K-CRI 80 | 55 W | NEGRO  |
| 22302208-1241 | CLD CELL-D-D | 2.46 | LED-2530lm-4000K-CRI 80 | 28 W | BLANCO |
| 22302238-1241 | CLD CELL-D-D | 3.06 | LED-2530lm-4000K-CRI 80 | 28 W | NEGRO  |
| 22302209-1241 | CLD CELL-D-D | 3.02 | LED-3163lm-4000K-CRI 80 | 35 W | BLANCO |
| 22302239-1241 | CLD CELL-D-D | 3.06 | LED-3163lm-4000K-CRI 80 | 35 W | NEGRO  |
| 22302210-1241 | CLD CELL-D-D | 4.68 | LED-5060lm-4000K-CRI 80 | 55 W | BLANCO |
| 22302230-1241 | CLD CELL-D-D | 3.06 | LED-5060lm-4000K-CRI 80 | 55 W | NEGRO  |

#### Accesorios

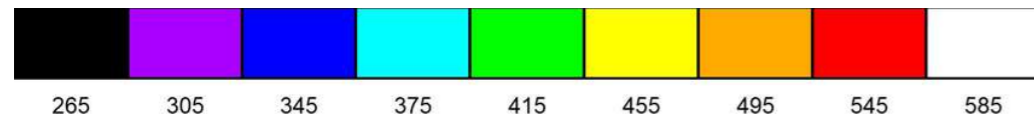
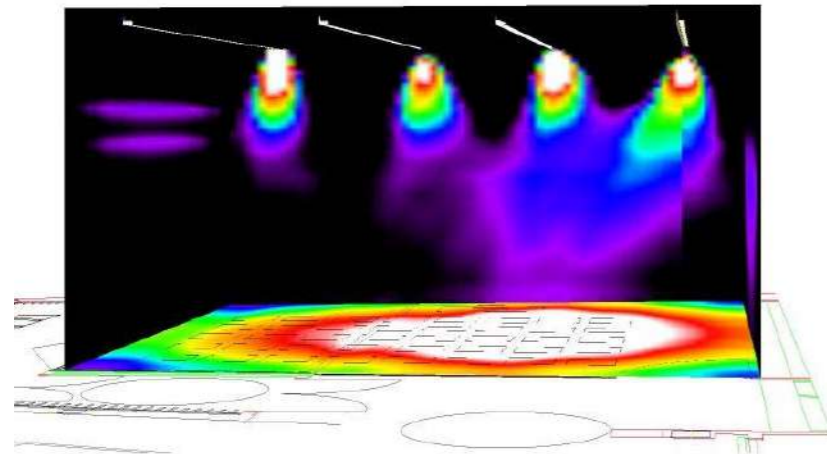


- Angular module - ALL LIGHT



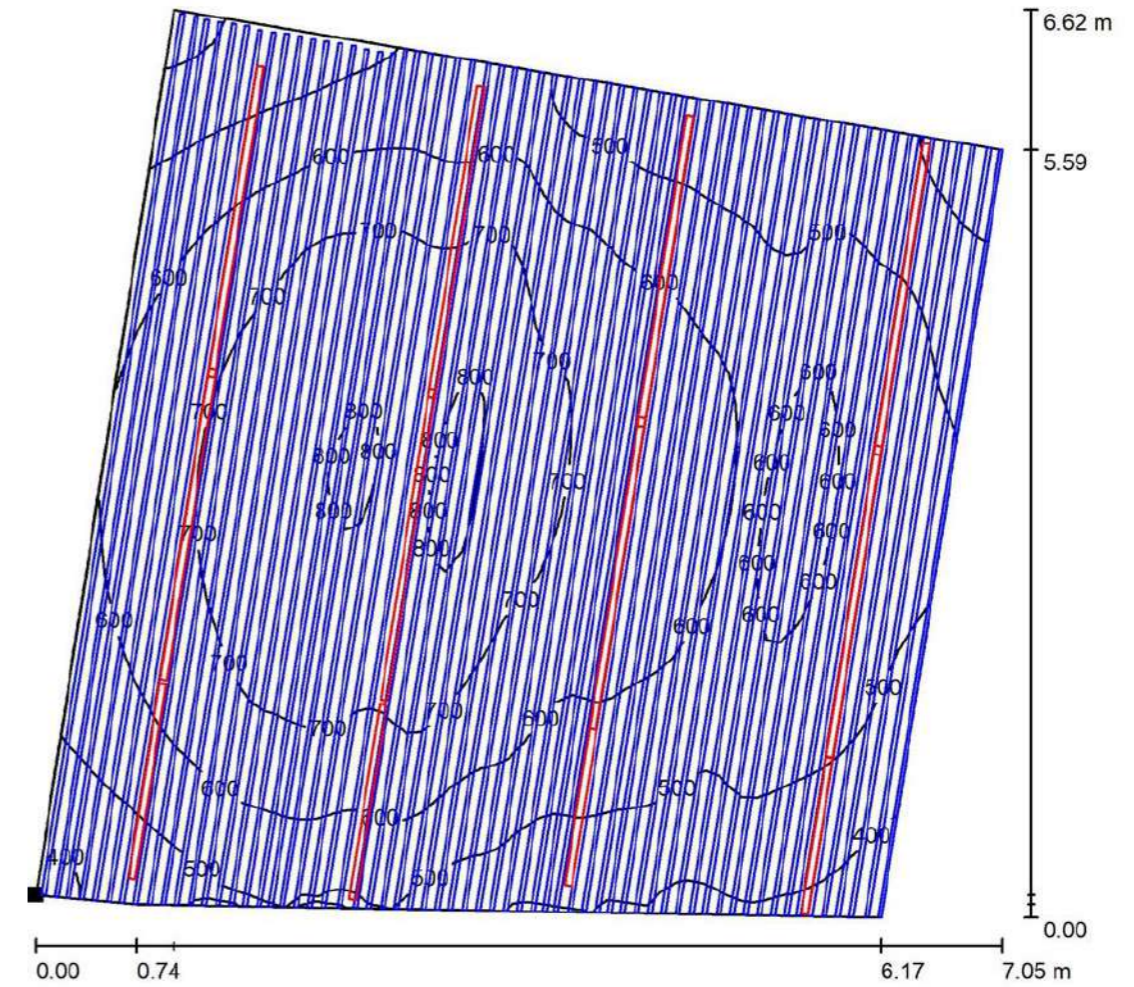
- Joining bracket - Liset 2.0

**Aula / Rendering (procesado) de colores falsos**



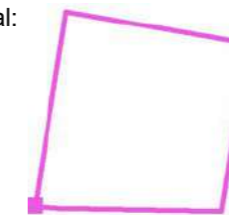
lx

**Aula / Plano útil / Isolíneas (E)**



Valores en Lux, Escala 1 : 52

Situación de la superficie en el local:  
 Punto marcado:  
 (-5.491 m, -12.004 m, 0.850 m)



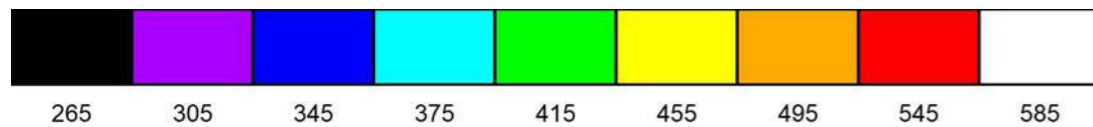
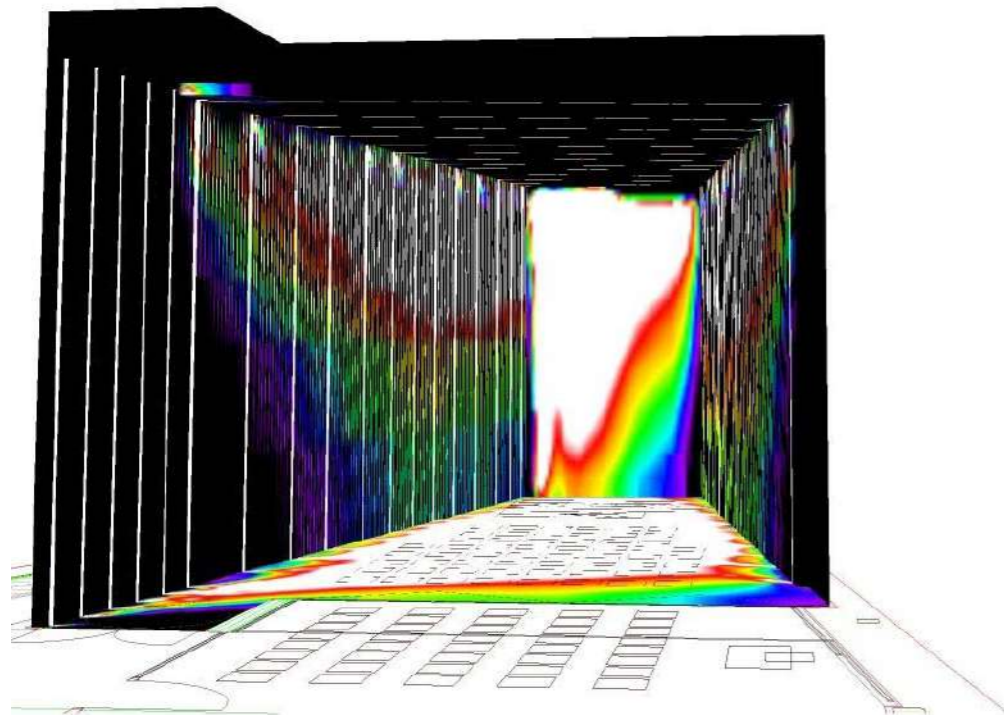
Trama: 64 x 64 Puntos

| $E_m$ [lx] | $E_{min}$ [lx] | $E_{max}$ [lx] | $E_{min} / E_m$ | $E_{min} / E_{max}$ |
|------------|----------------|----------------|-----------------|---------------------|
| 598        | 340            | 831            | 0.569           | 0.409               |

ILUMINACION DISANO SA  
 Pol.Ind.L'Avenar - C/de la Llum, 2  
 43883-Roda de Berà (Tarragona)

Proyecto elaborado por  
 Teléfono +34676487831  
 Fax  
 e-Mail francesc.martin@disano.es

**Salón / Rendering (procesado) de colores falsos**

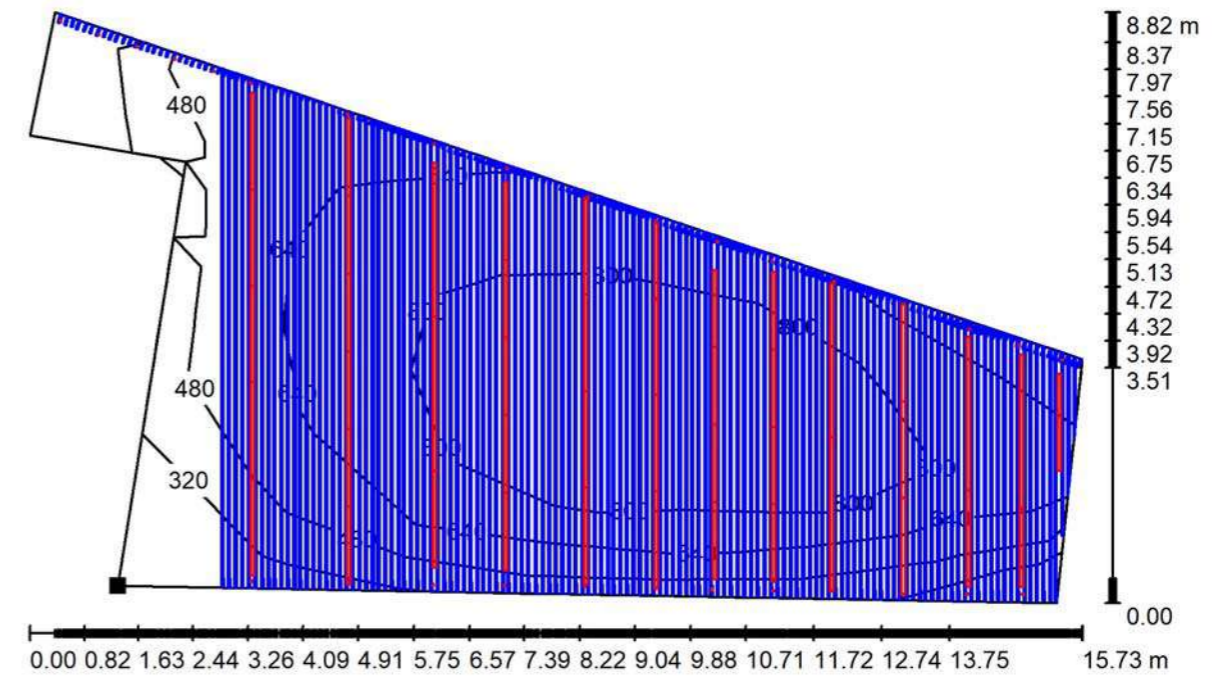


lx

ILUMINACION DISANO SA  
 Pol.Ind.L'Avenar - C/de la Llum, 2  
 43883-Roda de Berà (Tarragona)

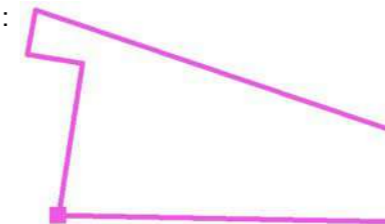
Proyecto elaborado por  
 Teléfono +34676487831  
 Fax  
 e-Mail francesc.martin@disano.es

**Salón / Plano útil / Isolíneas (E)**



Valores en Lux, Escala 1 : 113

Situación de la superficie en el local:  
 Punto marcado:  
 (0.715 m, -12.622 m, 0.850 m)



Trama: 9 x 7 Puntos

| $E_m$ [lx] | $E_{min}$ [lx] | $E_{max}$ [lx] | $E_{min} / E_m$ | $E_{min} / E_{max}$ |
|------------|----------------|----------------|-----------------|---------------------|
| 686        | 162            | 950            | 0.236           | 0.170               |